

Hausdatenblatt

Pur



Hausgröße

Abmessungen	12,58 x 6,96 m
Wohn-Nutzfläche EG	64 m ²
Wohn-Nutzfläche OG	66 m ²
Wohn-Nutzfläche gesamt	130 m ²

Haustechnik

- Luft-Wasser-Wärmepumpe
- Fußbodenheizung
- Dezentrale Lüftung

Kniestock

225 cm

Fassade

Senkrechte Holzverschalung Scala mit sägerauer Fichte

Wandstärke

37 cm starke Voll-Werte-Wand
(variiert je nach Fassadengestaltung)

Dach

Satteldach, 25°



BAUFRITZ[®]
WIR BAUEN GESUNDHEIT

Architektur und Besonderheiten

- Schwarz-mattierende, senkrecht verlaufende Holzverschalung
- Haustüre fassadenbündig eingelassen
- Alu-Zierleiste zwischen den Geschossen
- Terrasse mit Gartenzugang auf Süd-West-Seite
- Familien-Badezimmer mit Duschecke und Wanne im OG
- Entwurf zeigt Ausführung auf Bodenplatte, ein Keller ist möglich

Baufritz-Inklusivleistungen

- Bereits im Standard: Holz-Alu-Fenster mit hochwertigem Schreinereinbau, ohne PU-Bauschaum
- Ganzheitliches Gesundheitskonzept mit ausgezeichnetem Raumklima (VDB-Zert)
- Effektive Xund-E-Elektrosmog-Schutztechnik und abgeschirmte Elektroinstallation
- Besonders hochwertige und baubiologisch einwandfreie Innenraumausstattung (inkl. Innenraumfarben, Fußbodenkleber etc.)
- Wärmedämmung „HOIZ“: Biologischer Naturdämmstoff aus Holzspänen – eigens entwickelt, natureplus geprüft und IBN-zertifiziert

Schlüsselfertig ab 725.000 CHF

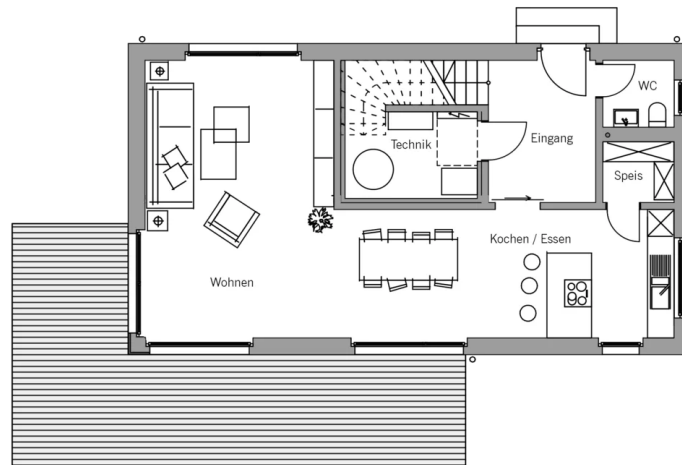
Preis schlüsselfertig ab OK Keller/Bodenplatte, inklusive dicker AAA-Gebäudehülle als Effizienzhaus 40 NH, in der Basis-Ausstattung mit Credo-Holzfassade, ohne Sonderausstattung und ohne Möbel und Küche im Liefergebiet Schweiz, basierend auf Preiskalkulation 12/2023, inkl. 7,7 % MwSt.



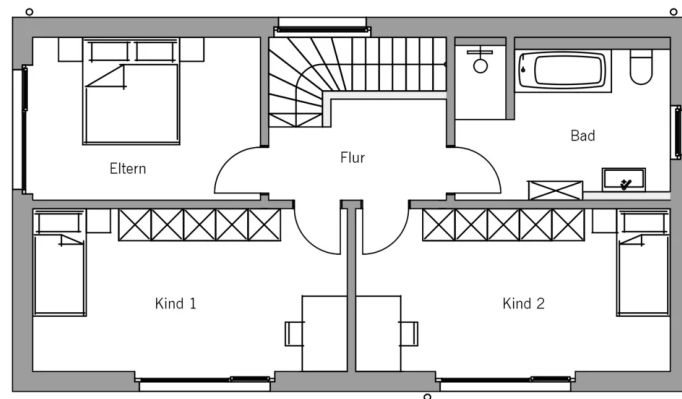
BAUFRITZ®
WIR BAUEN GESUNDHEIT

Grundrisse Pur

EG



OG



Fordern Sie unter baufritz.com/infomaterial unverbindlich Kataloge an oder sprechen Sie mit Ihrem Fachberater.



BAUFRITZ
WIR BAUEN GESUNDHEIT

Baufritz AG
Dorfstr. 14, CH-3661 Uetendorf / Thun
Telefon +41 (0) 33 - 3459700, info@baufritz.ch, www.baufritz.ch