

Hausdatenblatt

Romijn



Hausgröße

Abmessungen	11,33 x 8,83 m
Wohnfläche KG	81 m ²
Wohnfläche EG	82 m ²
Wohnfläche DG	75 m ²
Wohnfläche gesamt	238 m ²

Haustechnik

- Luft-Wasser-Wärmepumpe
- Fußbodenheizung
- Kaminofen
- Solarthermie
- Voll-Werte-Lüftung PLUS

Kniestock

277 cm

Fassade

Naturbelassene Holzverschalung Rondo

Wandstärke

37 cm starke Voll-Werte-Wand
(variiert je nach Fassadengestaltung)

Dach

Satteldach, 25°



BAUFRITZ[®]
WIR BAUEN GESUNDHEIT

Architektur und Besonderheiten

- Satteldach mit Solaranlage
- Außenkamin
- Großzügiges Familienbad
- Erdgeschoss als heller Mittelpunkt für das tägliche Miteinander

Baufritz-Inklusivleistungen

- Bereits im Standard: Holz-Alu-Fenster mit hochwertigem Schreinereinbau, ohne PU-Bauschaum
- Ganzheitliches Gesundheitskonzept mit ausgezeichnetem Raumklima (VDB-Zert)
- Effektive Xund-E-Elektrosmog-Schutztechnik und abgeschirmte Elektroinstallation
- Hochwertiger und baubiologisch einwandfreier Innenausbau mit selbst entwickelten Baufritz-Innovationen (wie z.B. Innenraumfarben, Parkettkleber etc.), für ein einmalig gesundes Wohnklima
- Wärmedämmung „HOIZ“: Biologischer Naturdämmstoff aus Holzspänen – eigens entwickelt, natureplus geprüft und IBN-zertifiziert

Schlüsselfertig ab 1.225.000 CHF

<p>Preis schlüsselfertig ab OK Keller/Bodenplatte, ohne Möbel und Küche im Liefergebiet Schweiz, basierend auf Preiskalkulation Stand 12/2024, inkl. 8,1 % MwSt.</p>



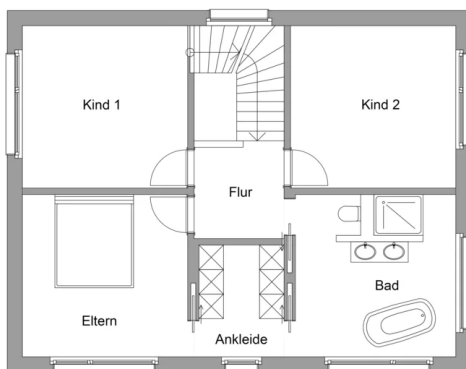
BAUFRITZ[®]
WIR BAUEN GESUNDHEIT

Grundrisse Romijn

EG



DG



Fordern Sie unter baufritz.com/infomaterial unverbindlich Kataloge an oder sprechen Sie mit Ihrem Fachberater.



BAUFRITZ[®]
WIR BAUEN GESUNDHEIT

Baufritz AG
Dorfstr. 14, CH-3661 Uetendorf / Thun
Telefon +41 (0) 33 - 3459700, info@baufritz.ch, www.baufritz.ch