

# Hausdatenblatt

## Rothermel



### Hausgröße

Abmessungen	5,07 x 20,78 m
Wohn-Nutzfläche KG	101 m <sup>2</sup>
Wohn-Nutzfläche EG	108 m <sup>2</sup>
Wohn-Nutzfläche DG	62 m <sup>2</sup>
Wohn-Nutzfläche gesamt	271 m <sup>2</sup>

### Kniestock

0,76 cm

### Fassade

Holzverschalung Credo in Silbergrau

### Wandstärke

37 cm starke Voll-Werte-Wand  
(variiert je nach Fassadengestaltung)

### Dach

Satteldach, 46°

### Haustechnik

- Voll-Werte-Lüftung
- Gas-Brennwert
- Dezentrale Lüftungsanlage mit Wärmerückgewinnung
- Solarthermie

### Bauzeit

6 Monate



**BAUFRITZ**<sup>®</sup>  
WIR BAUEN GESUNDHEIT

## Architektur und Besonderheiten

- Anbau an ein bestehendes Gebäude
- Schaffung von zusätzlichen, hellen und offenen Wohnraum
- Beide Häuser sind mit einem Eingangsmodul verknüpft
- Designofen zwischen dem Wohn- und Esszimmer
- Große Festverglasungen sorgen für einen tollen Lichteinfall

## Baufritz-Inklusivleistungen

- Bereits im Standard: Holz-Alu-Fenster mit hochwertigem Schreinereinbau, ohne PU-Bauschaum
- Ganzheitliches Gesundheitskonzept mit ausgezeichnetem Raumklima (VDB-Zert)
- Effektive Xund-E-Elektromog-Schutztechnik und abgeschirmte Elektroinstallation
- Besonders hochwertige und baubiologisch einwandfreie Innenraumausstattung (inkl. Innenraumfarben, Fußbodenkleber etc.)
- Wärmedämmung „HOIZ“: Biologischer Naturdämmstoff aus Holzspänen – eigens entwickelt, natureplus geprüft und IBN-zertifiziert

## Schlüsselfertig ab 905.000 CHF

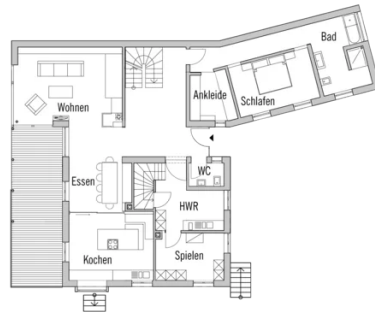
Preis schlüsselfertig ab OK Keller/Bodenplatte, ohne Möbel und Küche im Liefergebiet Schweiz, basierend auf Preiskalkulation Stand 07/2023, inkl. 7,7 % MwSt.



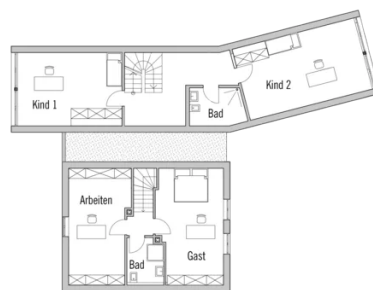
**BAUFRITZ®**  
WIR BAUEN GESUNDHEIT

# Grundrisse Rothermel

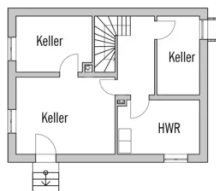
EG



DG



**BAUFRITZ**<sup>®</sup>  
WIR BAUEN GESUNDHEIT



Fordern Sie unter [baufritz.com/infomaterial](https://www.baufritz.com/infomaterial) unverbindlich Kataloge an oder sprechen Sie mit Ihrem Fachberater.



**BAUFRITZ**<sup>®</sup>  
WIR BAUEN GESUNDHEIT

Baufritz AG  
Dorfstr. 14, CH-3661 Uetendorf / Thun  
Telefon +41 (0) 33 - 3459700, [info@baufritz.ch](mailto:info@baufritz.ch), [www.baufritz.ch](http://www.baufritz.ch)