

Hausdatenblatt

Schauer



Hausgröße

Abmessungen 14 x 10,0 m

Wohnfläche KG 90 m²

Wohnfläche EG 101 m²

Wohnfläche DG 94 m²

Wohnfläche gesamt 285 m²

Haustechnik

- Geothermie

Kniestock

256 cm

Fassade

Holzverschalung Rondo

Wandstärke

37 cm starke Voll-Werte-Wand
(variiert je nach Fassadengestaltung)

Dach

Satteldach, 22°



BAUFRITZ[®]
WIR BAUEN GESUNDHEIT

Architektur und Besonderheiten

- Individuell geplantes Architektenhaus
- Effektive Elektromog-Schutzebene und geschirmte Leitungen
- Master-Bedroom mit Ankleide und eigenem Wellness-Bad
- Halbgewendelte Holzterrasse
- Gemütlicher Kaminofen mit Sitzbank fungiert als Raumtrenner zwischen Wohn-, Ess- und Kochbereich
- Großzügige Terrasse und Balkone mit verschiebbaren Holzlamellen-Läden

Baufritz-Inklusivleistungen

- Bereits im Standard: Holz-Alu-Fenster mit hochwertigem Schreinereinbau, ohne PU-Bauschaum
- Ganzheitliches Gesundheitskonzept mit ausgezeichnetem Raumklima (VDB-Zert)
- Effektive Xund-E-Elektromog-Schutztechnik und abgeschirmte Elektroinstallation
- Hochwertiger und baubiologisch einwandfreier Innenausbau mit selbst entwickelten Baufritz-Innovationen (wie z.B. Innenraumfarben, Parkettkleber etc.), für ein einmalig gesundes Wohnklima
- Wärmedämmung „HOIZ“: Biologischer Naturdämmstoff aus Holzspänen – eigens entwickelt, natureplus geprüft und IBN-zertifiziert

Schlüsselfertig ab 1.055.000 CHF

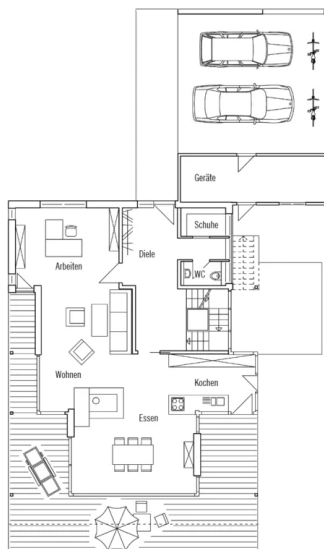
Preis schlüsselfertig ab OK Keller/Bodenplatte, ohne Möbel und Küche im Liefergebiet Deutschland, basierend auf Preiskalkulation Stand 12/2024, inkl. 19 % MwSt.



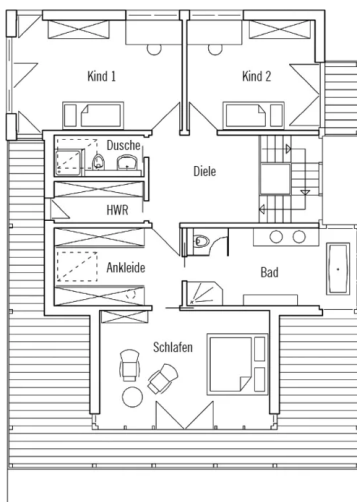
BAUFRITZ®
WIR BAUEN GESUNDHEIT

Grundrisse Schauer

EG



OG



Fordern Sie unter baufritz.com/infomaterial unverbindlich Kataloge an oder sprechen Sie mit Ihrem Fachberater.



BAUFRITZ[®]
WIR BAUEN GESUNDHEIT

Baufritz AG
Dorfstr. 14, CH-3661 Uetendorf / Thun
Telefon +41 (0) 33 - 3459700, info@baufritz.ch, www.baufritz.ch