

Hausdatenblatt

Schellenberg



Hausgröße

Abmessungen	11,95 x 7,58 m
Wohn-Nutzfläche KG	74 m ²
Wohn-Nutzfläche EG	76 m ²
Wohn-Nutzfläche DG	60 m ²
Wohn-Nutzfläche gesamt	210 m ²

Haustechnik

- Luft-Wasser-Wärmepumpe
- Fußbodenheizung
- Photovoltaikanlage
- Voll-Werte-Lüftung PLUS

Kniestock

230 cm

Fassade

- Naturbelassene Holzverschalung Rondo - Eingangserker:
Faserzementplatten in Rubin

Wandstärke

37 cm starke Voll-Werte-Wand
(variiert je nach Fassadengestaltung)

Dach

Satteldach, 18°



BAUFRITZ[®]
WIR BAUEN GESUNDHEIT

Architektur und Besonderheiten

- Eingangserker mit Faserzementplatten in Rubinrot
- Zentraler Ofen mit freiliegendem Edelstahlkamin
- Offene Decke im Essbereich mit Blick auf Galerie
- Hoher Kniestock im Bad
- Offene Treppe mit sichtbarem Falwerk
- Geländer wandseitig indirekt beleuchtet

Baufritz-Inklusivleistungen

- Bereits im Standard: Holz-Alu-Fenster mit hochwertigem Schreinereinbau, ohne PU-Bauschaum
- Ganzheitliches Gesundheitskonzept mit ausgezeichnetem Raumklima (VDB-Zert)
- Effektive Xund-E-Elektrosmog-Schutztechnik und abgeschirmte Elektroinstallation
- Besonders hochwertige und baubiologisch einwandfreie Innenraumausstattung (inkl. Innenraumfarben, Fußbodenkleber etc.)
- Wärmedämmung „HOIZ“: Biologischer Naturdämmstoff aus Holzspänen – eigens entwickelt, natureplus geprüft und IBN-zertifiziert

Schlüsselfertig ab 1.045.000 CHF

<p>Preis schlüsselfertig ab OK Keller/Bodenplatte, ohne Möbel und Küche im Liefergebiet Deutschland, basierend auf Preiskalkulation Stand 12/2024, inkl. 19 % MwSt.</p>



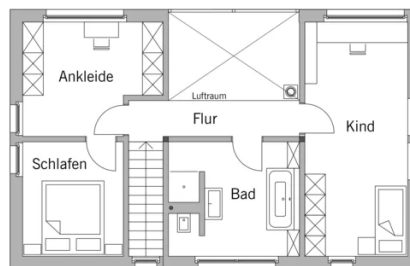
BAUFRITZ®
WIR BAUEN GESUNDHEIT

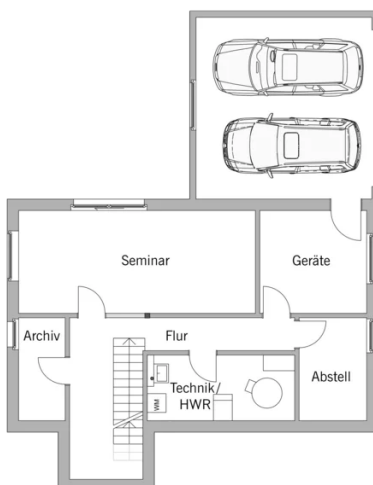
Grundrisse Schellenberg

EG



DG





Fordern Sie unter baufritz.com/infomaterial unverbindlich Kataloge an oder sprechen Sie mit Ihrem Fachberater.



BAUFRITZ®
WIR BAUEN GESUNDHEIT

Baufritz AG
Dorfstr. 14, CH-3661 Uetendorf / Thun
Telefon +41 (0) 33 - 3459700, info@baufritz.ch, www.baufritz.ch