

Hausdatenblatt

Schweiger



Hausgröße

Abmessungen	15,59 x 11,84 m
Wohnfläche EG	158 m ²
Wohnfläche DG	97 m ²
Wohnfläche gesamt	255 m ²

Haustechnik

- Sole-Wasser-Wärmepumpe
- Fußbodenheizung
- Voll-Werte-Lüftung PLUS
- Solarthermie
- Kaminofen

Kniestock

163 cm

Fassade

Naturbelassene Holzverschalung Credo

Wandstärke

37 cm starke Voll-Werte-Wand
(variiert je nach Fassadengestaltung)

Dach

Satteldach, 25°



BAUFRITZ[®]
WIR BAUEN GESUNDHEIT

Architektur und Besonderheiten

- Effizienzhaus mit großflächiger Photovoltaik-Anlage
- Haus wurde barrierefrei geplant
- Rollstuhlrampe zur breiten Haustüre (1,45 m)
- Offener Kochbereich mit im Sitzen bedienbaren Küchengeräten
- Höhenverstellbares Waschbecken
- Schwellenarmer Zugang zur Terrasse

Baufritz-Inklusivleistungen

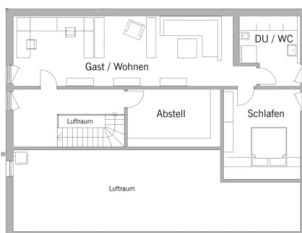
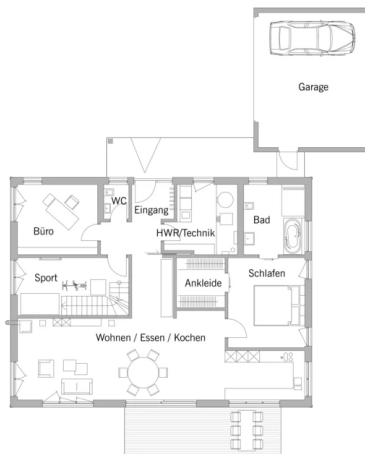
- Bereits im Standard: Holz-Alu-Fenster mit hochwertigem Schreinereinbau, ohne PU-Bauschaum
- Ganzheitliches Gesundheitskonzept mit ausgezeichnetem Raumklima (VDB-Zert)
- Effektive Xund-E-Elektrosmog-Schutztechnik und abgeschirmte Elektroinstallation
- Hochwertiger und baubiologisch einwandfreier Innenausbau mit selbst entwickelten Baufritz-Innovationen (wie z.B. Innenraumfarben, Parkettkleber etc.), für ein einmalig gesundes Wohnklima
- Wärmedämmung „HOIZ“: Biologischer Naturdämmstoff aus Holzspänen – eigens entwickelt, natureplus geprüft und IBN-zertifiziert

Schlüsselfertig ab 1.115.000 CHF

Preis schlüsselfertig ab OK Keller/Bodenplatte, ohne Möbel und Küche im Liefergebiet Deutschland, basierend auf Preiskalkulation Stand 12/2024, inkl. 19 % MwSt.



BAUFRITZ®
WIR BAUEN GESUNDHEIT



Fordern Sie unter baufritz.com/infomaterial unverbindlich Kataloge an oder sprechen Sie mit Ihrem Fachberater.



BAUFRITZ[®]
WIR BAUEN GESUNDHEIT

Baufritz AG
Dorfstr. 14, CH-3661 Uetendorf / Thun
Telefon +41 (0) 33 - 3459700, info@baufritz.ch, www.baufritz.ch