

Hausdatenblatt

Skyhouse



Hausgröße

Abmessungen	28,65 x 6,33 m
Wohnfläche EG	144 m ²
Wohnfläche DG	146 m ²
Wohnfläche gesamt	290 m ²

Haustechnik

- Pelletheizung
- Solarthermie für Heizungs- und Warmwasserunterstützung
- Voll-Werte-Lüftung Plus

Kniestock

2,8 cm

Fassade

Naturbelassene Holzverschalung Credo in Verbindung mit biologischem Mineralputz in Weiß

Wandstärke

37 cm starke Voll-Werte-Wand
(variiert je nach Fassadengestaltung)

Dach

Pulldach, 7°



BAUFRITZ[®]
WIR BAUEN GESUNDHEIT

Architektur und Besonderheiten

- Großes längliches Pultdach, das sich an das Grundstück anpasst
- Viele große Glaselemente
- Teich und Photovoltaikfeld im Garten
- Bodentiefe Duschen mit Regenduschkopf
- Hochwertige dunkle Badfliesen

Baufritz-Inklusivleistungen

- Bereits im Standard: Holz-Alu-Fenster mit hochwertigem Schreinereinbau, ohne PU-Bauschaum
- Ganzheitliches Gesundheitskonzept mit ausgezeichnetem Raumklima (VDB-Zert)
- Effektive Xund-E-Elektrosmog-Schutztechnik und abgeschirmte Elektroinstallation
- Hochwertiger und baubiologisch einwandfreier Innenausbau mit selbst entwickelten Baufritz-Innovationen (wie z.B. Innenraumfarben, Parkettkleber etc.), für ein einmalig gesundes Wohnklima
- Wärmedämmung „HOIZ“: Biologischer Naturdämmstoff aus Holzspänen – eigens entwickelt, natureplus geprüft und IBN-zertifiziert

Schlüsselfertig ab 1.750.000 CHF

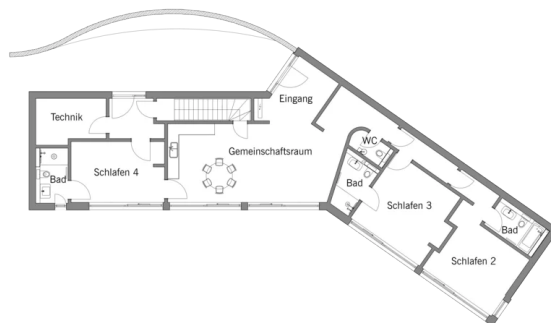
Preis schlüsselfertig ab OK Keller/Bodenplatte, ohne Möbel und Küche im Liefergebiet Deutschland, basierend auf Preiskalkulation Stand 12/2024, inkl. 19 % MwSt.



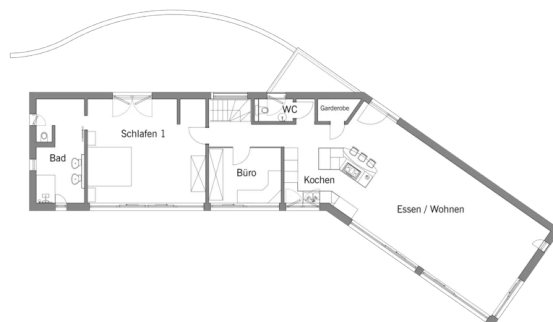
BAUFRITZ[®]
WIR BAUEN GESUNDHEIT

Grundrisse Skyhouse

EG



DG



Fordern Sie unter baufritz.com/infomaterial unverbindlich Kataloge an oder sprechen Sie mit Ihrem Fachberater.



BAUFRITZ[®]
WIR BAUEN GESUNDHEIT

Baufritz AG
Dorfstr. 14, CH-3661 Uetendorf / Thun
Telefon +41 (0) 33 - 3459700, info@baufritz.ch, www.baufritz.ch