

# Hausdatenblatt

## Smith



### Hausgröße

Abmessungen	8,2 x 19,5 + 6,6 x 11,9 m
Wohn-Nutzfläche KG	30 m <sup>2</sup>
Wohn-Nutzfläche EG	248 m <sup>2</sup>
Wohn-Nutzfläche DG	99 m <sup>2</sup>
Wohn-Nutzfläche gesamt	377 m <sup>2</sup>

### Haustechnik

- Gas-Brennwert
- Fußbodenheizung
- Solarthermie für Heizung und Warmwasser
- Dezentrale Lüftung

### Kniestock

2,45 cm

### Fassade

Naturbelassene Holzverschalung Rondo

### Wandstärke

37 cm starke Voll-Werte-Wand  
(variiert je nach Fassadengestaltung)

### Dach

Flachdach, 3°



**BAUFRITZ**<sup>®</sup>  
WIR BAUEN GESUNDHEIT

## Architektur und Besonderheiten

- Zwei rechteckige Baukörper, die verbunden sind
- Stehfalzbedachung
- Offener Wohn-, Ess-, Kochbereich
- Begehbarer Kleiderschrank

## Baufritz-Inklusivleistungen

- Bereits im Standard: Holz-Alu-Fenster mit hochwertigem Schreinereinbau, ohne PU-Bauschaum
- Ganzheitliches Gesundheitskonzept mit ausgezeichnetem Raumklima (VDB-Zert)
- Effektive Xund-E-Elektromog-Schutztechnik und abgeschirmte Elektroinstallation
- Besonders hochwertige und baubiologisch einwandfreie Innenausstattung (inkl. Innenraumfarben, Fußbodenkleber etc.)
- Wärmedämmung „HOIZ“: Biologischer Naturdämmstoff aus Holzspänen – eigens entwickelt, natureplus geprüft und IBN-zertifiziert

## Schlüsselfertig ab 1.420.000 CHF

Preis schlüsselfertig ab OK Keller/Bodenplatte, ohne Möbel und Küche  
im Liefergebiet Schweiz, basierend auf Preiskalkulation Stand  
07/2023, inkl. 7,7 % MwSt.



**BAUFRITZ®**  
WIR BAUEN GESUNDHEIT

# Grundrisse Smith

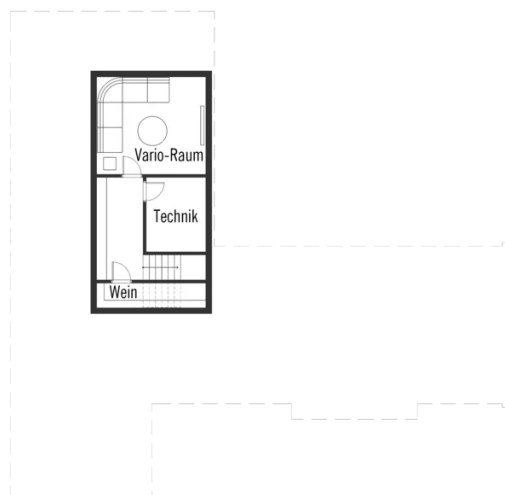
EG



DG



**BAUFRITZ®**  
WIR BAUEN GESUNDHEIT



Fordern Sie unter [baufritz.com/infomaterial](https://www.baufritz.com/infomaterial) unverbindlich Kataloge an oder sprechen Sie mit Ihrem Fachberater.



**BAUFRITZ®**  
WIR BAUEN GESUNDHEIT

Baufritz AG  
Dorfstr. 14, CH-3661 Uetendorf / Thun  
Telefon +41 (0) 33 - 3459700, [info@baufritz.ch](mailto:info@baufritz.ch), [www.baufritz.ch](http://www.baufritz.ch)