

Hausdatenblatt

Tessin



Hausgröße

Abmessungen	43,60 x 16,75 m
Wohn-Nutzfläche EG	218 m ²
Wohn-Nutzfläche DG	154 m ²
Wohn-Nutzfläche gesamt	372 m ²

Haustechnik

- Wasser-Wasser-Wärmepumpe
- Solarthermie

Kniestock

300 cm

Fassade

Holzverschalung Rondo

Wandstärke

37 cm starke Voll-Werte-Wand
(variiert je nach Fassadengestaltung)

Dach

Flachdach, 2°



BAUFRITZ[®]
WIR BAUEN GESUNDHEIT

Architektur und Besonderheiten

- Drei kombinierte Baukörper bestehend aus Haupthaus, Nebenhaus und Wellnessgebäude
- Große Fensterflächen
- Beschattung über Jalousien
- Gartenlandschaft mit Terrasse und Logenplätzen zum Entspannen
- Spa-Bereich mit Schwimmbecken, Sauna sowie Dampfbad- und dusche
- Hochwertige Innenausstattung

Baufritz-Inklusivleistungen

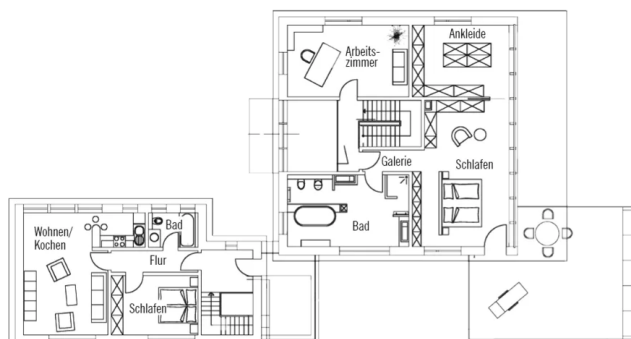
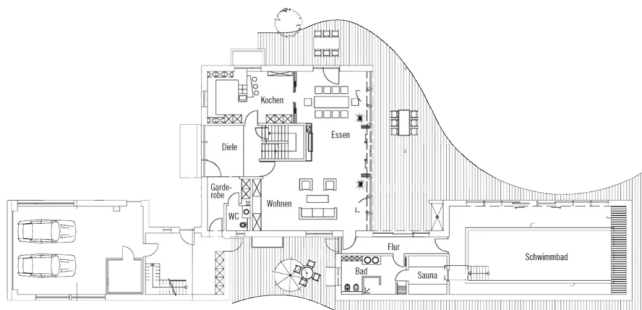
- Bereits im Standard: Holz-Alu-Fenster mit hochwertigem Schreinereinbau, ohne PU-Bauschaum
- Ganzheitliches Gesundheitskonzept mit ausgezeichnetem Raumklima (VDB-Zert)
- Effektive Xund-E-Elektromog-Schutztechnik und abgeschirmte Elektroinstallation
- Besonders hochwertige und baubiologisch einwandfreie Innenausstattung (inkl. Innenraumfarben, Fußbodenkleber etc.)
- Wärmedämmung „HOIZ“: Biologischer Naturdämmstoff aus Holzspänen – eigens entwickelt, natureplus geprüft und IBN-zertifiziert

Schlüsselfertig ab 2.120.000 CHF

<p>Preis schlüsselfertig ab OK Keller/Bodenplatte, ohne Möbel und Küche im Liefergebiet Deutschland, basierend auf Preiskalkulation Stand 12/2024, inkl. 19 % MwSt.</p>



BAUFRITZ®
WIR BAUEN GESUNDHEIT



Fordern Sie unter baufritz.com/infomaterial unverbindlich Kataloge an oder sprechen Sie mit Ihrem Fachberater.



BAUFRITZ[®]
WIR BAUEN GESUNDHEIT

Baufritz AG
Dorfstr. 14, CH-3661 Uetendorf / Thun
Telefon +41 (0) 33 - 3459700, info@baufritz.ch, www.baufritz.ch