

# Hausdatenblatt

## Titz



### Hausgröße

Abmessungen	8,83 x 11,95 m
Wohn-Nutzfläche KG	94 m <sup>2</sup>
Wohn-Nutzfläche EG	96 m <sup>2</sup>
Wohn-Nutzfläche DG	76 m <sup>2</sup>
Wohn-Nutzfläche gesamt	266 m <sup>2</sup>

### Haustechnik

- Fußbodenheizung
- Luft-Wasser Wärmepumpe

### Kniestock

263 cm

### Fassade

Holzassade, Scala Lärche Sägerau

### Wandstärke

37 cm starke Voll-Werte-Wand  
(variiert je nach Fassadengestaltung)

### Dach

Satteldach, 22°



**BAUFRITZ**<sup>®</sup>  
WIR BAUEN GESUNDHEIT

## Architektur und Besonderheiten

- Dachterrasse auf Erker, zugänglich vom Schlafzimmer
- Dachverglasung als Pfosten-Riegel-Konstruktion im Flur im DG
- Edelstahl-Außenkamin
- zweiflüglige Schiebetür mit Tasche in den Wohnraum
- Masterbad ausgestattet mit großer Dusche, Badewanne und Sauna

## Baufritz-Inklusivleistungen

- Bereits im Standard: Holz-Alu-Fenster mit hochwertigem Schreinereinbau, ohne PU-Bauschaum
- Ganzheitliches Gesundheitskonzept mit ausgezeichnetem Raumklima (VDB-Zert)
- Effektive Xund-E-Elektromog-Schutztechnik und abgeschirmte Elektroinstallation
- Besonders hochwertige und baubiologisch einwandfreie Innenausstattung (inkl. Innenraumfarben, Fußbodenkleber etc.)
- Wärmedämmung „HOIZ“: Biologischer Naturdämmstoff aus Holzspänen – eigens entwickelt, natureplus geprüft und IBN-zertifiziert

### Schlüsselfertig ab 1.040.000 CHF

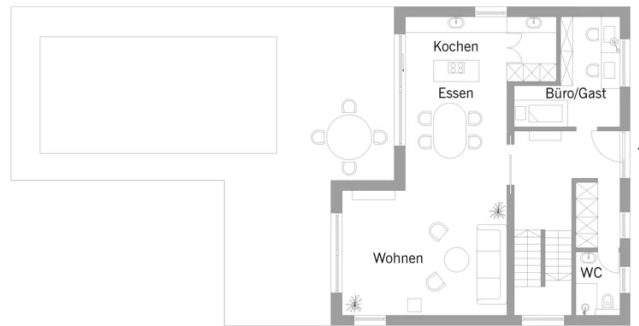
Preis schlüsselfertig ab OK Keller/Bodenplatte, ohne Möbel und Küche im Liefergebiet Schweiz, basierend auf Preiskalkulation Stand 07/2023, inkl. 7,7 % MwSt.



**BAUFRITZ®**  
WIR BAUEN GESUNDHEIT

# Grundrisse Titz

EG



DG





Fordern Sie unter [baufritz.com/infomaterial](https://www.baufritz.com/infomaterial) unverbindlich Kataloge an oder sprechen Sie mit Ihrem Fachberater.



**BAUFRITZ®**  
WIR BAUEN GESUNDHEIT

Baufritz AG  
Dorfstr. 14, CH-3661 Uetendorf / Thun  
Telefon +41 (0) 33 - 3459700, [info@baufritz.ch](mailto:info@baufritz.ch), [www.baufritz.ch](http://www.baufritz.ch)