

Hausdatenblatt

Treehouse



Hausgröße

| | |
|-------------------|--------------------|
| Abmessungen | 18,20 x 8,20 m |
| Wohnfläche EG | 108 m ² |
| Wohnfläche DG | 92 m ² |
| Wohnfläche gesamt | 200 m ² |

Haustechnik

- Gas-Brennwert
- Solarthermie
- Fußbodenheizung
- Kaminofen
- Voll-Werte-Lüftung PLUS

Fassade

Naturbelassene Holzverschalung Rondo

Wandstärke

37 cm starke Voll-Werte-Wand
(variiert je nach Fassadengestaltung)

Dach

Flachdach, 0°



BAUFRITZ[®]
WIR BAUEN GESUNDHEIT

Architektur und Besonderheiten

- Holzverschalung mit Lisenen schaffen eine abwechslungsreiche Fassadenoptik
- Herausstehendes Fensterelement
- Große Glaschiebetüren im Erdgeschoss
- Sitzfenster mit Blick auf die Gartenanlage

Baufritz-Inklusivleistungen

- Bereits im Standard: Holz-Alu-Fenster mit hochwertigem Schreinereinbau, ohne PU-Bauschaum
- Ganzheitliches Gesundheitskonzept mit ausgezeichnetem Raumklima (VDB-Zert)
- Effektive Xund-E-Elektrosmog-Schutztechnik und abgeschirmte Elektroinstallation
- Hochwertiger und baubiologisch einwandfreier Innenausbau mit selbst entwickelten Baufritz-Innovationen (wie z.B. Innenraumfarben, Parkettkleber etc.), für ein einmalig gesundes Wohnklima
- Wärmedämmung „HOIZ“: Biologischer Naturdämmstoff aus Holzspänen – eigens entwickelt, natureplus geprüft und IBN-zertifiziert

Schlüsselfertig ab 1.195.000 CHF

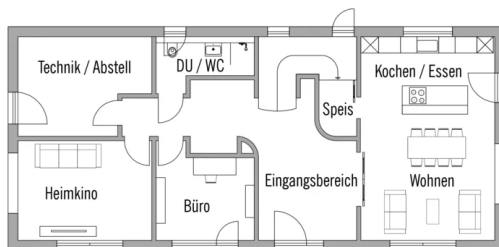
Preis schlüsselfertig ab OK Keller/Bodenplatte, ohne Möbel und Küche im Liefergebiet Schweiz, basierend auf Preiskalkulation Stand 12/2024, inkl. 8,1 % MwSt.



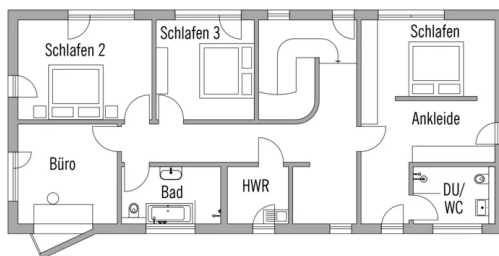
BAUFRITZ[®]
WIR BAUEN GESUNDHEIT

Grundrisse Treehouse

EG



DG



Fordern Sie unter baufritz.com/infomaterial unverbindlich Kataloge an oder sprechen Sie mit Ihrem Fachberater.



BAUFRITZ[®]
WIR BAUEN GESUNDHEIT

Baufritz AG
Dorfstr. 14, CH-3661 Uetendorf / Thun
Telefon +41 (0) 33 - 3459700, info@baufritz.ch, www.baufritz.ch