

Hausdatenblatt

Valfontana



Hausgröße

Abmessungen	11,28 x 17,53 m
Wohnfläche EG	135 m ²
Wohnfläche DG	135 m ²
Wohnfläche gesamt	270 m ²
Wohnung 1	67 m ²
Wohnung 2	56 m ²
Wohnung 3	77 m ²
Wohnung 4	54 m ²

Haustechnik

- Geothermie
- Fußbodenheizung

Bauzeit

6 Monate

Kniestock

3,13 cm

Fassade

Holzfassade Rondo naturbelassen kombiniert mit biologischem Mineralputz in Weiß

Wandstärke

37 cm starke Voll-Werte-Wand
(variiert je nach Fassadengestaltung)

Dach

Satteldach, 22°



BAUFRITZ[®]
WIR BAUEN GESUNDHEIT

Architektur und Besonderheiten

- Ferien-Landhaus mit 4 Ferienwohnungen mit Terrasse/Balkon
- Ski- und Fahrradraum mit Servicestation
- Geothermie-Heizung nutzt natürliche Erdwärme
- Weiter Dachüberstand schafft wettergeschützte Freisitze

Baufritz-Inklusivleistungen

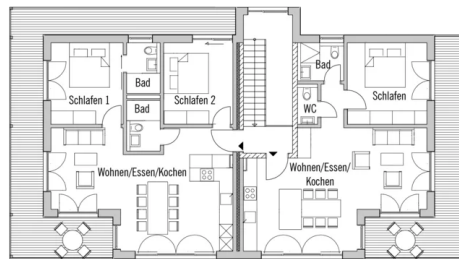
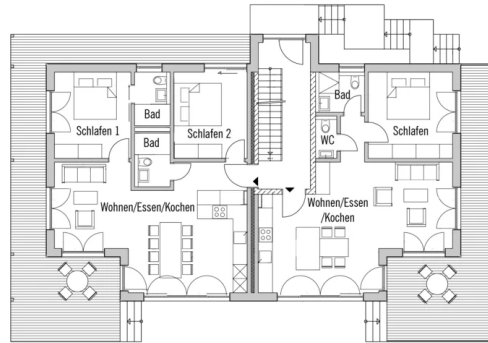
- Bereits im Standard: Holz-Alu-Fenster mit hochwertigem Schreinereinbau, ohne PU-Bauschaum
- Ganzheitliches Gesundheitskonzept mit ausgezeichnetem Raumklima (VDB-Zert)
- Effektive Xund-E-Elektrosmog-Schutztechnik und abgeschirmte Elektroinstallation
- Hochwertiger und baubiologisch einwandfreier Innenausbau mit selbst entwickelten Baufritz-Innovationen (wie z.B. Innenraumfarben, Parkettkleber etc.), für ein einmalig gesundes Wohnklima
- Wärmedämmung „HOIZ“: Biologischer Naturdämmstoff aus Holzspänen – eigens entwickelt, natureplus geprüft und IBN-zertifiziert

Schlüsselfertig ab 1.585.000 CHF

Preis schlüsselfertig ab OK Keller/Bodenplatte, ohne Möbel und Küche im Liefergebiet Deutschland, basierend auf Preiskalkulation Stand 12/2024, inkl. 19 % MwSt.



BAUFRITZ[®]
WIR BAUEN GESUNDHEIT



Fordern Sie unter baufritz.com/infomaterial unverbindlich Kataloge an oder sprechen Sie mit Ihrem Fachberater.



BAUFRITZ[®]
WIR BAUEN GESUNDHEIT

Baufritz AG
Dorfstr. 14, CH-3661 Uetendorf / Thun
Telefon +41 (0) 33 - 3459700, info@baufritz.ch, www.baufritz.ch