

# Hausdatenblatt

## Van Dyck



### Hausgröße

|                        |                    |
|------------------------|--------------------|
| Abmessungen            | 12,58 x 8,83 m     |
| Wohn-Nutzfläche KG     | 65 m <sup>2</sup>  |
| Wohn-Nutzfläche EG     | 108 m <sup>2</sup> |
| Wohn-Nutzfläche OG     | 91 m <sup>2</sup>  |
| Wohn-Nutzfläche gesamt | 264 m <sup>2</sup> |

### Haustechnik

- Luft-Wasser-Wärmepumpe
- Fußbodenheizung

### Kniestock

258 cm

### Fassade

Holzverschalung Credo in schwedenrot (Schlammfarbe auf Fichte sägerau), kombiniert mit Außeneck-Kanthölzern in Cremeweiß

### Wandstärke

37 cm starke Voll-Werte-Wand  
(variiert je nach Fassadengestaltung)

### Dach

Satteldach, 18°



**BAUFRITZ**<sup>®</sup>  
WIR BAUEN GESUNDHEIT

## Architektur und Besonderheiten

- Spiel mit Gauben, Vor- und Rücksprünge
- Rundbogen- und Sprossenfenster
- Hauseigene Praxis mit separatem Eingang
- 2-facher, umweltfreundlicher Farbanstrich
- Effektive Elektromog-Schutzebene und geschirmte Leitungen

## Baufritz-Inklusivleistungen

- Bereits im Standard: Holz-Alu-Fenster mit hochwertigem Schreinereinbau, ohne PU-Bauschaum
- Ganzheitliches Gesundheitskonzept mit ausgezeichnetem Raumklima (VDB-Zert)
- Effektive Xund-E-Elektromog-Schutztechnik und abgeschirmte Elektroinstallation
- Besonders hochwertige und baubiologisch einwandfreie Innenraumausstattung (inkl. Innenraumfarben, Fußbodenkleber etc.)
- Wärmedämmung „HOIZ“: Biologischer Naturdämmstoff aus Holzspänen – eigens entwickelt, natureplus geprüft und IBN-zertifiziert

### Schlüsselfertig ab 1.115.000 CHF

<p>Preis schlüsselfertig ab OK Keller/Bodenplatte, ohne Möbel und Küche im Liefergebiet Deutschland, basierend auf Preiskalkulation Stand 12/2024, inkl. 19 % MwSt.</p>



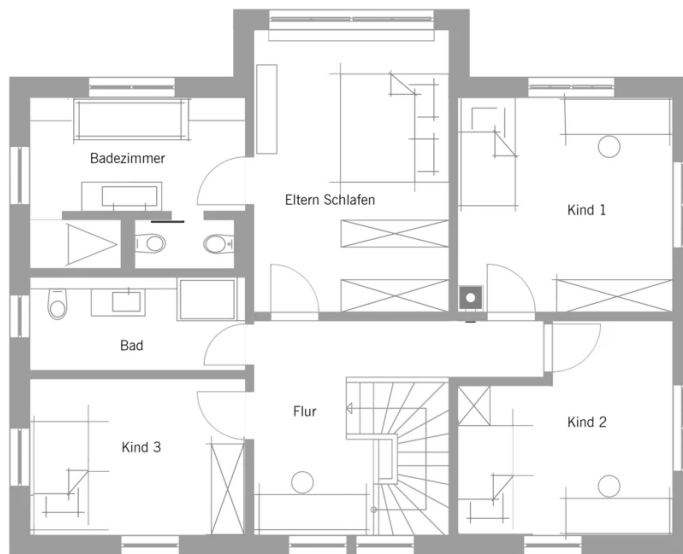
**BAUFRITZ®**  
WIR BAUEN GESUNDHEIT

# Grundrisse Van Dyck

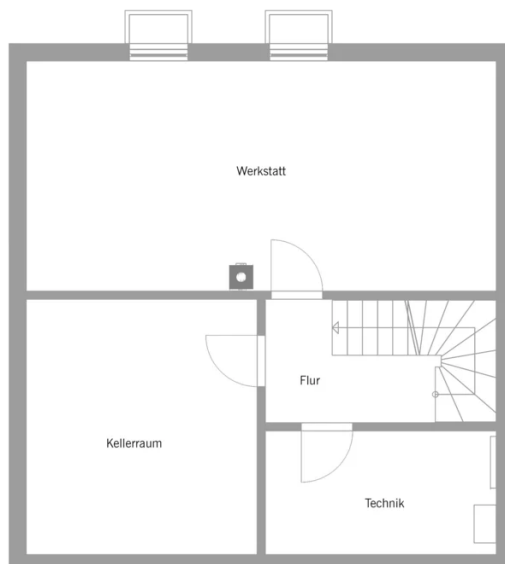
EG



OG



**BAUFRITZ**<sup>®</sup>  
WIR BAUEN GESUNDHEIT



Fordern Sie unter [baufritz.com/infomaterial](https://www.baufritz.com/infomaterial) unverbindlich Kataloge an oder sprechen Sie mit Ihrem Fachberater.



**BAUFRITZ®**  
WIR BAUEN GESUNDHEIT

Baufritz AG  
Dorfstr. 14, CH-3661 Uetendorf / Thun  
Telefon +41 (0) 33 - 3459700, [info@baufritz.ch](mailto:info@baufritz.ch), [www.baufritz.ch](http://www.baufritz.ch)