

Hausdatenblatt

Vorsprung



Hausgröße

Abmessungen	12,58 x 8,20 m
Wohnfläche EG	81 m ²
Wohnfläche OG	80 m ²
Wohnfläche gesamt	161 m ²

Haustechnik

- Luft-Wasser-Wärmepumpe
- Fußbodenheizung
- Dezentrale Lüftung

Kniestock

254 298 cm

Fassade

Fassadenduo: weiße Mineralputzfassade im Erdgeschoss, im Obergeschoss senkrechte Holzverschalung "Scala" silbergrau

Wandstärke

37 cm starke Voll-Werte-Wand
(variiert je nach Fassadengestaltung)

Dach

Satteldach (asymmetrisch abfallend), 25° bzw. 13°



BAUFRITZ[®]
WIR BAUEN GESUNDHEIT

Architektur und Besonderheiten

- Filigranes Zusammenspiel aus Asymmetrie und Linientreue überall am Haus
- Hauseingang mit moderner L-Modul-Überdachung
- Große Übereck-Terrasse - teils überdacht dank Balkon
- Überdachter Naturblick-Balkon zur Gartenseite
- Freistehende Kücheninsel mit flexibler Sitz-Essbar
- Schrank-Einbaumodul unter der Treppe sorgt für unsichtbaren Stauraum
- Entwurf zeigt Ausführung auf Bodenplatte, ein Keller ist möglich

Baufritz-Inklusivleistungen

- Bereits im Standard: Holz-Alu-Fenster mit hochwertigem Schreinereinbau, ohne PU-Bauschaum
- Ganzheitliches Gesundheitskonzept mit ausgezeichnetem Raumklima (VDB-Zert)
- Effektive Xund-E-Elektrosmog-Schutztechnik und abgeschirmte Elektroinstallation
- Hochwertiger und baubiologisch einwandfreier Innenausbau mit selbst entwickelten Baufritz-Innovationen (wie z.B. Innenraumfarben, Parkettkleber etc.), für ein einmalig gesundes Wohnklima
- Wärmedämmung „HOIZ“: Biologischer Naturdämmstoff aus Holzspänen – eigens entwickelt, natureplus geprüft und IBN-zertifiziert

Schlüsselfertig ab 855.000 CHF

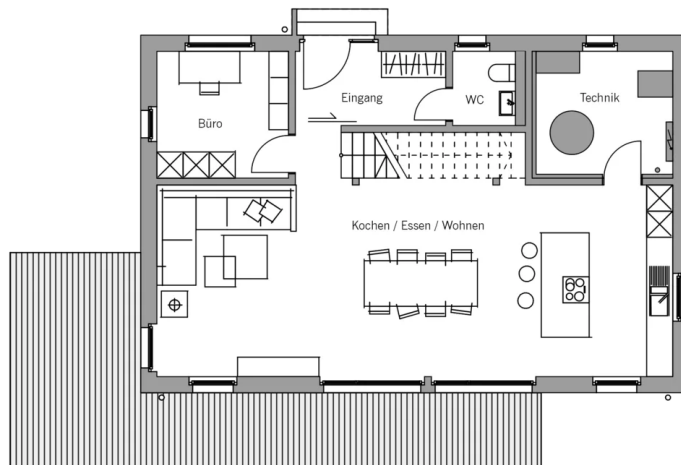
<p>Preis schlüsselfertig ab OK Keller/Bodenplatte, ohne Möbel und Küche im Liefergebiet Schweiz, basierend auf Preiskalkulation Stand 12/2024, inkl. 8,1 % MwSt.</p>



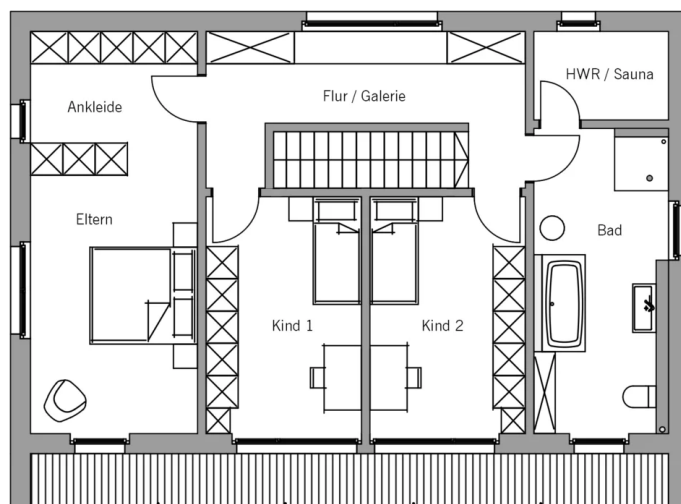
BAUFRITZ[®]
WIR BAUEN GESUNDHEIT

Grundrisse Vorsprung

EG



OG



Fordern Sie unter baufritz.com/infomaterial unverbindlich Kataloge an oder sprechen Sie mit Ihrem Fachberater.



BAUFRITZ®
WIR BAUEN GESUNDHEIT

Baufritz AG
Dorfstr. 14, CH-3661 Uetendorf / Thun
Telefon +41 (0) 33 - 3459700, info@baufritz.ch, www.baufritz.ch