

Hausdatenblatt

Wagner



Hausgröße

Abmessungen 21,11 x 9,56 m

Wohnfläche EG 160 m²

Wohnfläche gesamt 160 m²

Kniestock

319 cm

Fassade

Putzfassade

Wandstärke

37 cm starke Voll-Werte-Wand
(variiert je nach Fassadengestaltung)

Dach

Flachdach, 0°, Dachbegrünung

Haustechnik

- Luft-Wasser-Wärmepumpe
- Voll-Werte-Plus Lüftung
- Wandheizung
- Fußbodenheizung
- Deckenheizung/-Kühlung

Bauzeit

5 Monate



BAUFRITZ[®]
WIR BAUEN GESUNDHEIT

Architektur und Besonderheiten

- Imosante Dachaufstockung mittels zwei aufgesetzter Kuben
- Weitläufige Panoramafenster mit Blick auf die Stadt
- Wendeltreppe zur Dachterrasse
- Installierter Aufzug führt zum Eingangsbereich
- Flachdachfenster sorgen für zusätzliches Licht

Baufritz-Inklusivleistungen

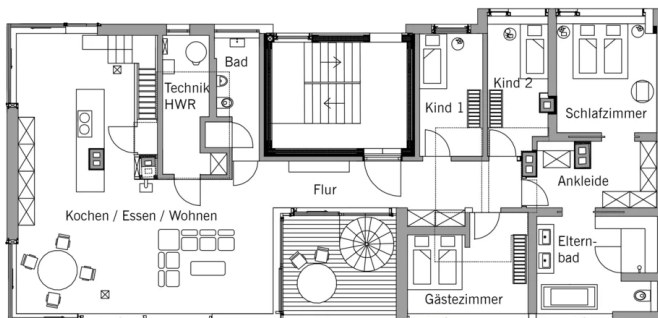
- Bereits im Standard: Holz-Alu-Fenster mit hochwertigem Schreinereinbau, ohne PU-Bauschaum
- Ganzheitliches Gesundheitskonzept mit ausgezeichnetem Raumklima (VDB-Zert)
- Effektive Xund-E-Elektrosmog-Schutztechnik und abgeschirmte Elektroinstallation
- Hochwertiger und baubiologisch einwandfreier Innenausbau mit selbst entwickelten Baufritz-Innovationen (wie z.B. Innenraumfarben, Parkettkleber etc.), für ein einmalig gesundes Wohnklima
- Wärmedämmung „HOIZ“: Biologischer Naturdämmstoff aus Holzspänen – eigens entwickelt, natureplus geprüft und IBN-zertifiziert

Schlüsselfertig ab 1.970.000 CHF

Preis schlüsselfertig ab OK Keller/Bodenplatte, ohne Möbel und Küche
im Liefergebiet Deutschland, basierend auf Preiskalkulation Stand
12/2024, inkl. 19 % MwSt.



BAUFRITZ®
WIR BAUEN GESUNDHEIT



Fordern Sie unter baufritz.com/infomaterial unverbindlich Kataloge an oder sprechen Sie mit Ihrem Fachberater.



BAUFRITZ[®]
WIR BAUEN GESUNDHEIT

Baufritz AG
Dorfstr. 14, CH-3661 Uetendorf / Thun
Telefon +41 (0) 33 - 3459700, info@baufritz.ch, www.baufritz.ch