

# Hausdatenblatt

## Waldsicht



### Hausgröße

Abmessungen	10,80 x 7,20 m
Wohnfläche KG	28 m <sup>2</sup>
Wohnfläche EG	56 m <sup>2</sup>
Wohnfläche OG	54 m <sup>2</sup>
Wohnfläche DG	46 m <sup>2</sup>
Wohnfläche gesamt	184 m <sup>2</sup>

### Haustechnik

- Voll-Werte-Lüftung PLUS
- In-Dach Photovoltaikanlage
- Luft-Wasser-Wärmepumpe
- Fußbodenheizung

### Kniestock

140 cm

### Fassade

Häberli-Fassade (3D) in hellem Grau (wartungsarme Versteinerungslasur)

### Wandstärke

37 cm starke Voll-Werte-Wand  
(variiert je nach Fassadengestaltung)

### Dach

Satteldach, 40°



**BAUFRITZ**<sup>®</sup>  
WIR BAUEN GESUNDHEIT

## Architektur und Besonderheiten

- Designerhaus welches die Vision vom Baufritz-Konzepthaus für Ecodesign „Haussicht by Alfredo Häberli“ in den Alltag einer vierköpfigen Familie übersetzt
- Funktionales Design z.B. Schiebeläden, Türgriff und vieles mehr
- Unkonventionelle Raumaufteilung für wunderbare Aussichten
- Raumhohe Verglasung samt Galerie im Wohnbereich

## Baufritz-Inklusivleistungen

- Bereits im Standard: Holz-Alu-Fenster mit hochwertigem Schreinereinbau, ohne PU-Bauschaum
- Ganzheitliches Gesundheitskonzept mit ausgezeichnetem Raumklima (VDB-Zert)
- Effektive Xund-E-Elektrosmog-Schutztechnik und abgeschirmte Elektroinstallation
- Hochwertiger und baubiologisch einwandfreier Innenausbau mit selbst entwickelten Baufritz-Innovationen (wie z.B. Innenraumfarben, Parkettkleber etc.), für ein einmalig gesundes Wohnklima
- Wärmedämmung „HOIZ“: Biologischer Naturdämmstoff aus Holzspänen – eigens entwickelt, natureplus geprüft und IBN-zertifiziert

### Schlüsselfertig ab 1.365.000 CHF

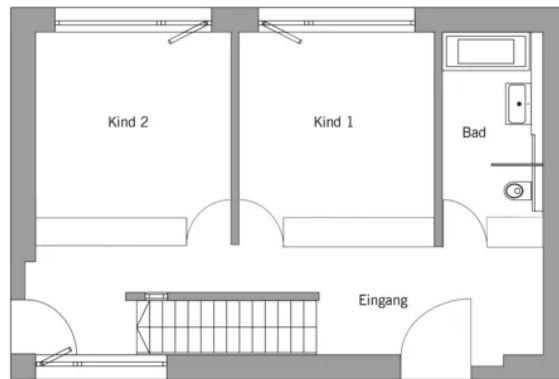
<p>Preis schlüsselfertig ab OK Keller/Bodenplatte, ohne Möbel und Küche im Liefergebiet Schweiz, basierend auf Preiskalkulation Stand 12/2024, inkl. 8,1 % MwSt.</p>



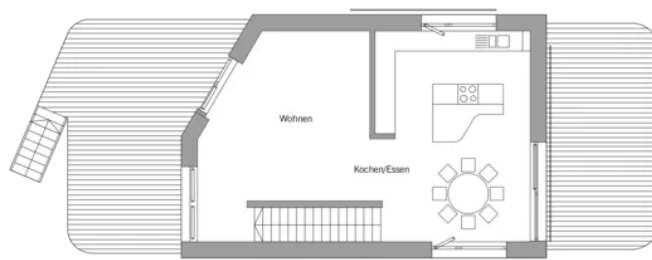
**BAUFRITZ®**  
WIR BAUEN GESUNDHEIT

# Grundrisse Waldsicht

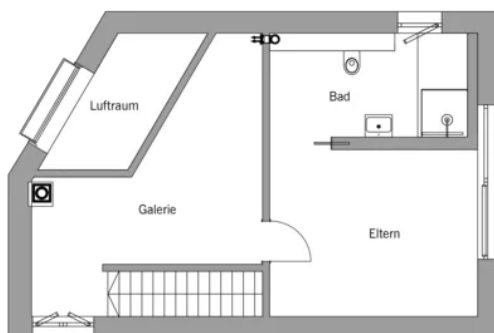
EG



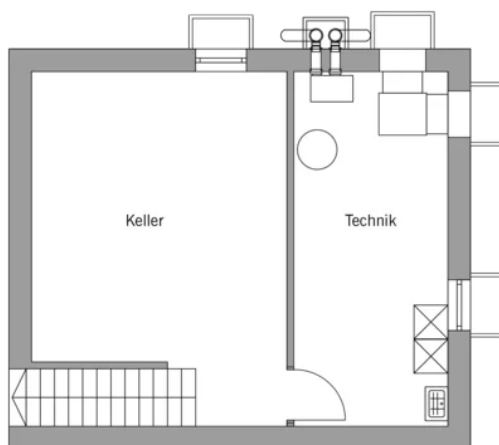
OG



DG



KG



Fordern Sie unter [baufritz.com/infomaterial](http://baufritz.com/infomaterial) unverbindlich Kataloge an oder sprechen Sie mit Ihrem Fachberater.



**BAUFRITZ**<sup>®</sup>  
WIR BAUEN GESUNDHEIT

Baufritz AG  
Dorfstr. 14, CH-3661 Uetendorf / Thun  
Telefon +41 (0) 33 - 3459700, [info@baufritz.ch](mailto:info@baufritz.ch), [www.baufritz.ch](http://www.baufritz.ch)