

Hausdatenblatt

Weitblick



Hausgröße

Abmessungen	EG: 17,01 x
	12,01
	DG: 12,01 x 7,63
	m

Wohn-Nutzfläche KG	231 m ²
Wohn-Nutzfläche EG	164 m ²
Wohn-Nutzfläche DG	60 m ²
Wohn-Nutzfläche gesamt	455 m ²

Haustechnik

- Wärmepumpe mit Sondenbohrung
- Fußbodenheizung
- Wandheizung

Kniestock

307 cm

Fassade

Holzverschalung Rondo kombiniert mit Glasfassaden und biologischem Mineralputz

Wandstärke

37 cm starke Voll-Werte-Wand
(variiert je nach Fassadengestaltung)

Dach

Satteldach, 7°



BAUFRITZ[®]
WIR BAUEN GESUNDHEIT

Architektur und Besonderheiten

- Individuell geplantes Architektenhaus
- Zwei Hausseiten fast komplett verglast
- Baukörper in extreme Hanglage integriert
- Hauseigener Sport- und Wellnessbereich
- Eigenes Stockwerk für die Kinder

Baufritz-Inklusivleistungen

- Bereits im Standard: Holz-Alu-Fenster mit hochwertigem Schreinereinbau, ohne PU-Bauschaum
- Ganzheitliches Gesundheitskonzept mit ausgezeichnetem Raumklima (VDB-Zert)
- Effektive Xund-E-Elektromog-Schutztechnik und abgeschirmte Elektroinstallation
- Besonders hochwertige und baubiologisch einwandfreie Innenraumausstattung (inkl. Innenraumfarben, Fußbodenkleber etc.)
- Wärmedämmung „HOIZ“: Biologischer Naturdämmstoff aus Holzspänen – eigens entwickelt, natureplus geprüft und IBN-zertifiziert

Schlüsselfertig ab 1.410.000 CHF

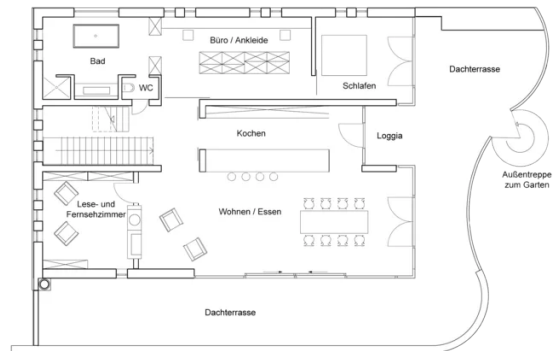
Preis schlüsselfertig ab OK Keller/Bodenplatte, ohne Möbel und Küche
im Liefergebiet Schweiz, basierend auf Preiskalkulation Stand
07/2023, inkl. 7,7 % MwSt.



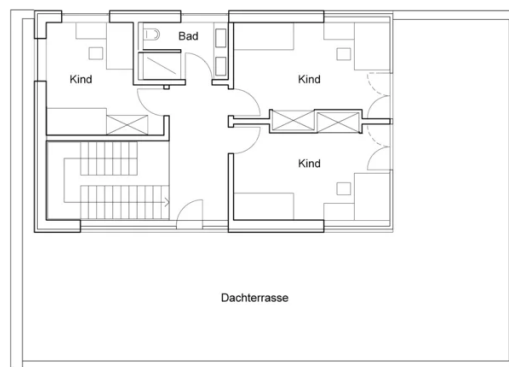
BAUFRITZ[®]
WIR BAUEN GESUNDHEIT

Grundrisse Weitblick

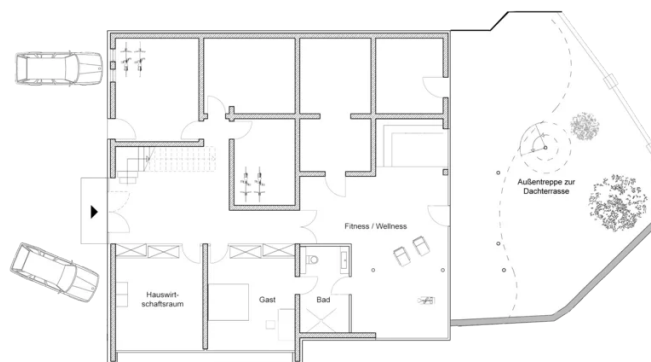
EG



DG



BAUFRITZ[®]
WIR BAUEN GESUNDHEIT



Fordern Sie unter [baufritz.com/infomaterial](https://www.baufritz.com/infomaterial) unverbindlich Kataloge an oder sprechen Sie mit Ihrem Fachberater.



BAUFRITZ®
WIR BAUEN GESUNDHEIT

Baufritz AG
Dorfstr. 14, CH-3661 Uetendorf / Thun
Telefon +41 (0) 33 - 3459700, info@baufritz.ch, www.baufritz.ch