

Hausdatenblatt

Wiesenhütter



Hausgröße

Abmessungen 12,64 x 7,64 m

Wohn-Nutzfläche EG 94 m²

Wohn-Nutzfläche OG 79 m²

Wohn-Nutzfläche DG 8 m²

Wohn-Nutzfläche gesamt 181 m²

Haustechnik

- Solarthermie
- Wärmepumpe
- Voll-Werte-Lüftung
- Fußbodenheizung

Kniestock

183 cm

Fassade

Holzverschalung Rondo kombiniert mit biologischem Mineralputz in Weiß

Wandstärke

37 cm starke Voll-Werte-Wand
(variiert je nach Fassadengestaltung)

Dach

Flachdach und Pulldach, 10°



BAUFRITZ[®]
WIR BAUEN GESUNDHEIT

Architektur und Besonderheiten

- Anbau an ein bestehendes Haus
- Schlichter Kubus mit klarer Linienführung
- Dachterrasse als "Gartenzimmer" mit Blick in weite Ferne

Baufritz-Inklusivleistungen

- Bereits im Standard: Holz-Alu-Fenster mit hochwertigem Schreinereinbau, ohne PU-Bauschaum
- Ganzheitliches Gesundheitskonzept mit ausgezeichnetem Raumklima (VDB-Zert)
- Effektive Xund-E-Elektromog-Schutztechnik und abgeschirmte Elektroinstallation
- Besonders hochwertige und baubiologisch einwandfreie Innenausstattung (inkl. Innenraumfarben, Fußbodenkleber etc.)
- Wärmedämmung „HOIZ“: Biologischer Naturdämmstoff aus Holzspänen – eigens entwickelt, natureplus geprüft und IBN-zertifiziert

Schlüsselfertig ab 1.055.000 CHF

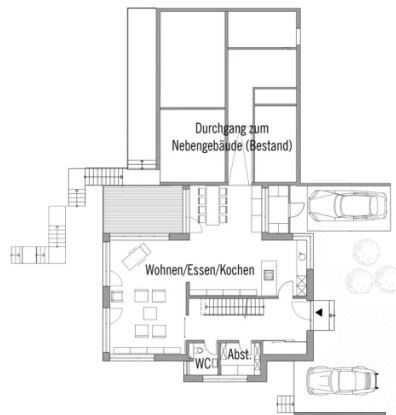
Preis schlüsselfertig ab OK Keller/Bodenplatte, ohne Möbel und Küche
im Liefergebiet Schweiz, basierend auf Preiskalkulation Stand
07/2023, inkl. 7,7 % MwSt.



BAUFRITZ®
WIR BAUEN GESUNDHEIT

Grundrisse Wiesenhütter

EG



DG



BAUFRITZ[®]
WIR BAUEN GESUNDHEIT



Fordern Sie unter [baufritz.com/infomaterial](https://www.baufritz.com/infomaterial) unverbindlich Kataloge an oder sprechen Sie mit Ihrem Fachberater.



BAUFRITZ®
WIR BAUEN GESUNDHEIT

Baufritz AG
Dorfstr. 14, CH-3661 Uetendorf / Thun
Telefon +41 (0) 33 - 3459700, info@baufritz.ch, www.baufritz.ch