

# Hausdatenblatt

## Will



### Hausgröße

Abmessungen	12,60 x 7,70 m
Wohn-Nutzfläche KG	76 m <sup>2</sup>
Wohn-Nutzfläche EG	79 m <sup>2</sup>
Wohn-Nutzfläche DG	62 m <sup>2</sup>
Wohn-Nutzfläche gesamt	217 m <sup>2</sup>

### Haustechnik

- Luft-Wasser-Wärmepumpe
- Voll-Werte-Lüftung PLUS
- Kaminofen

### Kniestock

82 cm

### Fassade

Holzverschalung aus vertikalen Holzlamellen, naturbelassen

### Wandstärke

37 cm starke Voll-Werte-Wand  
(variiert je nach Fassadengestaltung)

### Dach

Satteldach, 45°



**BAUFRITZ**<sup>®</sup>  
WIR BAUEN GESUNDHEIT

## Architektur und Besonderheiten

- Effektive Elektromog-Schutzebene und geschirmte Leitungen
- 2-facher umweltfreundlicher Farbanstrich
- Modernes Doppelhaus mit gespiegelter Grundriss
- Kombination aus Holz und Sichtbeton im Inneren
- Im DG verbindet ein „Steg“ die Räume
- Der „Installationsblock“ bildet den Kern des Hauses – von hier gehen sämtliche Anschlüsse für Küche, Bad ect. ab

## Baufritz-Inklusivleistungen

- Bereits im Standard: Holz-Alu-Fenster mit hochwertigem Schreinereinbau, ohne PU-Bauschaum
- Ganzheitliches Gesundheitskonzept mit ausgezeichnetem Raumklima (VDB-Zert)
- Effektive Xund-E-Elektromog-Schutztechnik und abgeschirmte Elektroinstallation
- Besonders hochwertige und baubiologisch einwandfreie Innenraumausstattung (inkl. Innenraumfarben, Fußbodenkleber etc.)
- Wärmedämmung „HOIZ“: Biologischer Naturdämmstoff aus Holzspänen – eigens entwickelt, natureplus geprüft und IBN-zertifiziert

## Schlüsselfertig ab 1.245.000 CHF

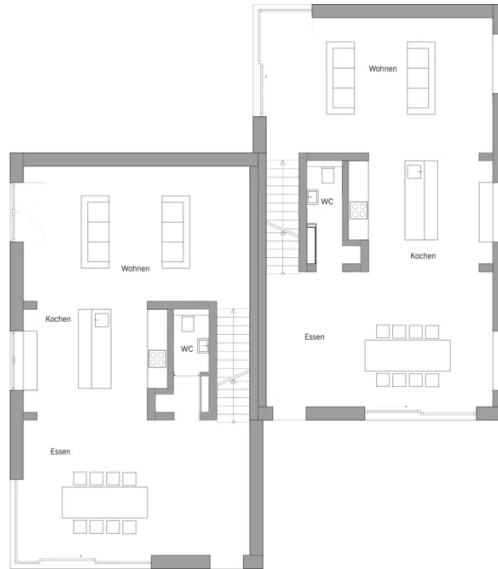
Preis schlüsselfertig ab OK Keller/Bodenplatte, ohne Möbel und Küche im Liefergebiet Schweiz, basierend auf Preiskalkulation Stand 07/2023, inkl. 7,7 % MwSt.



**BAUFRITZ®**  
WIR BAUEN GESUNDHEIT

# Grundrisse Will

EG



OG



**BAUFRITZ**<sup>®</sup>  
WIR BAUEN GESUNDHEIT



Fordern Sie unter [baufritz.com/infomaterial](https://www.baufritz.com/infomaterial) unverbindlich Kataloge an oder sprechen Sie mit Ihrem Fachberater.



**BAUFRITZ®**  
WIR BAUEN GESUNDHEIT

Baufritz AG  
Dorfstr. 14, CH-3661 Uetendorf / Thun  
Telefon +41 (0) 33 - 3459700, [info@baufritz.ch](mailto:info@baufritz.ch), [www.baufritz.ch](http://www.baufritz.ch)