

Hausdatenblatt

Witt



Hausgröße

Abmessungen	13,46 x 7,42 m
Wohn-Nutzfläche EG	23 m ²
Wohn-Nutzfläche OG	70 m ²
Wohn-Nutzfläche DG	76 m ²
Wohn-Nutzfläche gesamt	169 m ²

Haustechnik

- Luft-Wasser-Wärmepumpe
- Voll-Werte-Lüftung PLUS
- Deckenheizung
- Kaminofen

Kniestock

90 cm

Fassade

Kombination aus Holzverschalung Rondo naturbelassen und biologischem Mineralputz in Hellblau

Wandstärke

37 cm starke Voll-Werte-Wand
(variiert je nach Fassadengestaltung)

Dach

Satteldach, 52°



BAUFRITZ[®]
WIR BAUEN GESUNDHEIT

Architektur und Besonderheiten

- Einfamilienhaus direkt an einer historischen Stadtmauer
- Dachgauben auf der West- und Ostseite
- Filigrane Schiebeläden auf der Westseite
- Schiebewände als Raumtrenner
- Rückwand der Treppe mit Lichtbänder eingerahmt
- Kleine Wellnessoase mit eigener Sauna

Baufritz-Inklusivleistungen

- Bereits im Standard: Holz-Alu-Fenster mit hochwertigem Schreinereinbau, ohne PU-Bauschaum
- Ganzheitliches Gesundheitskonzept mit ausgezeichnetem Raumklima (VDB-Zert)
- Effektive Xund-E-Elektrosmog-Schutztechnik und abgeschirmte Elektroinstallation
- Besonders hochwertige und baubiologisch einwandfreie Innenausstattung (inkl. Innenraumfarben, Fußbodenkleber etc.)
- Wärmedämmung „HOIZ“: Biologischer Naturdämmstoff aus Holzspänen – eigens entwickelt, natureplus geprüft und IBN-zertifiziert

Schlüsselfertig ab 1.165.000 CHF

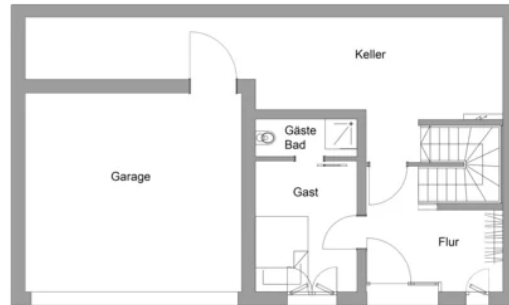
<p>Preis schlüsselfertig ab OK Keller/Bodenplatte, ohne Möbel und Küche im Liefergebiet Deutschland, basierend auf Preiskalkulation Stand 12/2024, inkl. 19 % MwSt.</p>



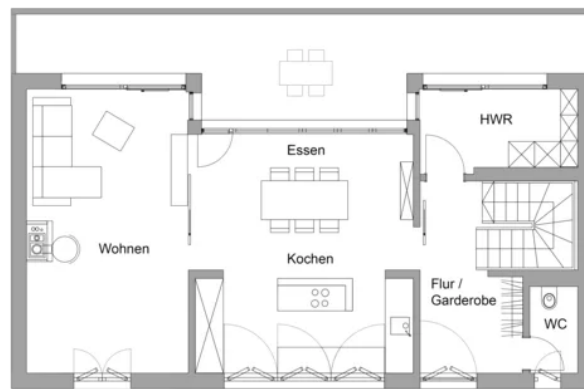
BAUFRITZ®
WIR BAUEN GESUNDHEIT

Grundrisse Witt

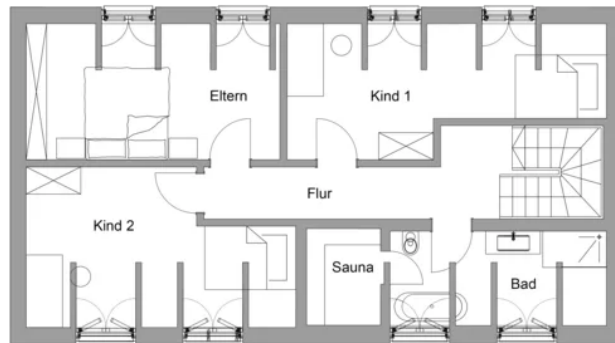
EG



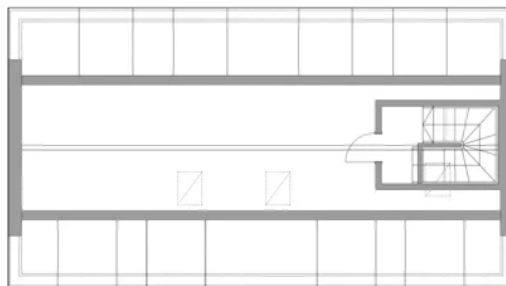
OG



BAUFRITZ[®]
WIR BAUEN GESUNDHEIT



Dachspitz



Fordern Sie unter [baufritz.com/infomaterial](https://www.baufritz.com/infomaterial) unverbindlich Kataloge an oder sprechen Sie mit Ihrem Fachberater.



BAUFRITZ[®]
WIR BAUEN GESUNDHEIT

Baufritz AG
Dorfstr. 14, CH-3661 Uetendorf / Thun
Telefon +41 (0) 33 - 3459700, info@baufritz.ch, www.baufritz.ch