

Hausdatenblatt

Wittlinger



Hausgröße

Abmessungen	12,58 x 8,83 m
Wohn-Nutzfläche KG	125 m ²
Wohn-Nutzfläche EG	82 m ²
Wohn-Nutzfläche DG	81 m ²
Wohn-Nutzfläche gesamt	288 m ²

Haustechnik

- Luft-Wasser-Wärmepumpe
- Photovoltaikanlage
- Voll-Werte-Lüftung Plus

Kniestock

300 cm

Fassade

Holzfassade Rondo

Wandstärke

37 cm starke Voll-Werte-Wand
(variiert je nach Fassadengestaltung)

Dach

Flachdach, 0°



BAUFRITZ[®]
WIR BAUEN GESUNDHEIT

Architektur und Besonderheiten

- Puristisches Designhaus in extremer Hanglage
- Zwei übereinander versetzte Kuben
- Moderne, offene Schwebetreppe verbindet Erd- und Obergeschoss
- Heimkino im Keller sorgt für Kinoatmosphäre
- Bodentiefe Fenster und Hebe-Schiebetüren lassen viel Licht ins Haus

Baufritz-Inklusivleistungen

- Bereits im Standard: Holz-Alu-Fenster mit hochwertigem Schreinereinbau, ohne PU-Bauschaum
- Ganzheitliches Gesundheitskonzept mit ausgezeichnetem Raumklima (VDB-Zert)
- Effektive Xund-E-Elektromog-Schutztechnik und abgeschirmte Elektroinstallation
- Besonders hochwertige und baubiologisch einwandfreie Innenausstattung (inkl. Innenraumfarben, Fußbodenkleber etc.)
- Wärmedämmung „HOIZ“: Biologischer Naturdämmstoff aus Holzspänen – eigens entwickelt, natureplus geprüft und IBN-zertifiziert

Schlüsselfertig ab 1.025.000 CHF

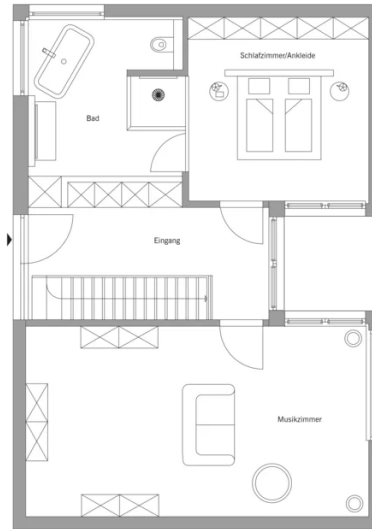
Preis schlüsselfertig ab OK Keller/Bodenplatte, ohne Möbel und Küche im Liefergebiet Schweiz, basierend auf Preiskalkulation Stand 07/2023, inkl. 7,7 % MwSt.



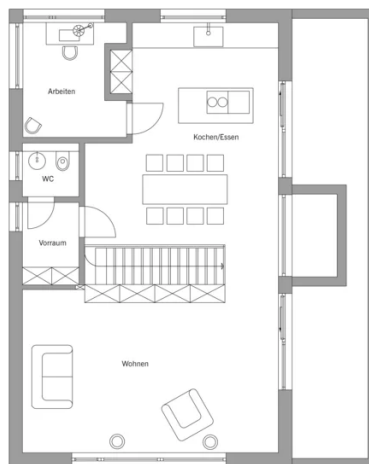
BAUFRITZ[®]
WIR BAUEN GESUNDHEIT

Grundrisse Wittlinger

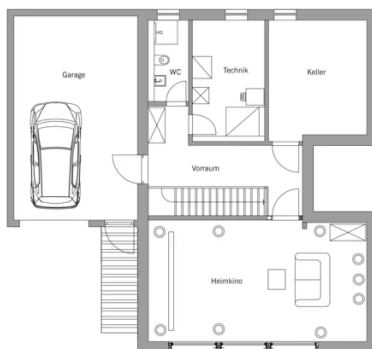
EG



DG



BAUFRITZ[®]
WIR BAUEN GESUNDHEIT



Fordern Sie unter [baufritz.com/infomaterial](https://www.baufritz.com/infomaterial) unverbindlich Kataloge an oder sprechen Sie mit Ihrem Fachberater.



BAUFRITZ®
WIR BAUEN GESUNDHEIT

Baufritz AG
Dorfstr. 14, CH-3661 Uetendorf / Thun
Telefon +41 (0) 33 - 3459700, info@baufritz.ch, www.baufritz.ch