

# Hausdatenblatt

## "my smart green home" Heller



### Hausgröße

Abmessungen 12,05 x 8,30 m

Wohnfläche EG 79 m<sup>2</sup>

Wohnfläche DG 73 m<sup>2</sup>

Wohnfläche gesamt 152 m<sup>2</sup>

### Fassade

Holzfassade - senkrecht Schalung "Scala" (Fichte, sägerau)

### Wandstärke

37 cm starke Voll-Werte-Wand  
(variiert je nach Fassadengestaltung)

### Dach

Satteldach, 25°  
Creaton Futura schwarz matt genobiert

### Haustechnik

#### Energie-Wände-Modul:

Vorgeplante und vollständig in der Manufaktur vorproduzierte Technikzelle (7,65 m<sup>2</sup>) – enthält bereits alle technischen Komponenten, Anschlüsse, Leitungen, Fliesen, etc.

[www.baufritz.de/ewm](http://www.baufritz.de/ewm)

#### Energieträger und Heizungssystem:

- Photovoltaik-Anlage
- Voll-Werte-Lüftung Plus
- Luft-Wasser-Wärmepumpe
- Fußbodenheizung

#### Effizienz:

jedes Baufritz-Haus kann als Effizienzhaus 55 realisiert werden



**BAUFRITZ**<sup>®</sup>  
WIR BAUEN GESUNDHEIT

## Architektur und Besonderheiten

- Hausentwurf nach dem msgh-Konzept in der Größe M
- Haus ist QNG-zertifiziert und erfüllt damit die Voraussetzungen für KFN-Förderung
- große Festverglasung mit integriertem Fensterflügel zum Öffnen
- aufgesattelte Faltdrehtreppe mit Setzstufen (geschlossene Treppe), damit unter der Treppe ein geschlossener Abstellraum entsteht
- eine mittig platzierte Zwischenwand trennt Esszimmer vom Wohnzimmer
- Smarthome "myGEKKO" von Baufritz
- Wallbox für E-Auto

## Baufritz-Inklusivleistungen

- Bereits im Standard: Holz-Alu-Fenster mit hochwertigem Schreinereinbau, ohne PU-Bauschaum
- Ganzheitliches Gesundheitskonzept mit ausgezeichnetem Raumklima (VDB-Zert)
- Effektive Xund-E-Elektrosmog-Schutztechnik und abgeschirmte Elektroinstallation
- Hochwertiger und baubiologisch einwandfreier Innenausbau mit selbst entwickelten Baufritz-Innovationen (wie z.B. Innenraumfarben, Parkettkleber etc.), für ein einmalig gesundes Wohnklima
- Wärmedämmung „HOIZ“: Biologischer Naturdämmstoff aus Holzspänen – eigens entwickelt, natureplus geprüft und IBN-zertifiziert

## Schlüsselfertig ab 740.000 CHF

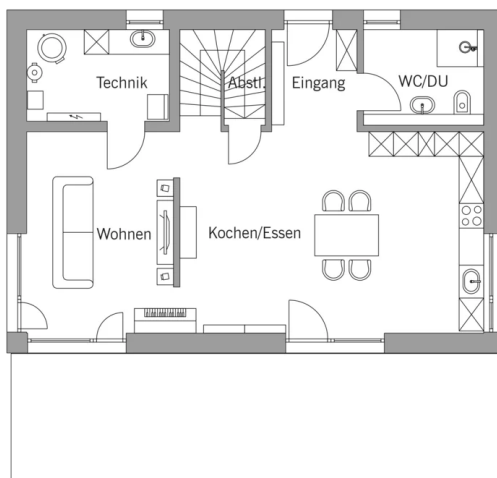
Preis schlüsselfertig inkl. Bodenplatte, in der Basis-Ausstattung mit Credo-Holzfassade, ohne Sonderausstattung und ohne Möbel und Küche im Liefergebiet Schweiz, basierend auf Preiskalkulation Stand 12/2024, inkl. 7,7 % MwSt.



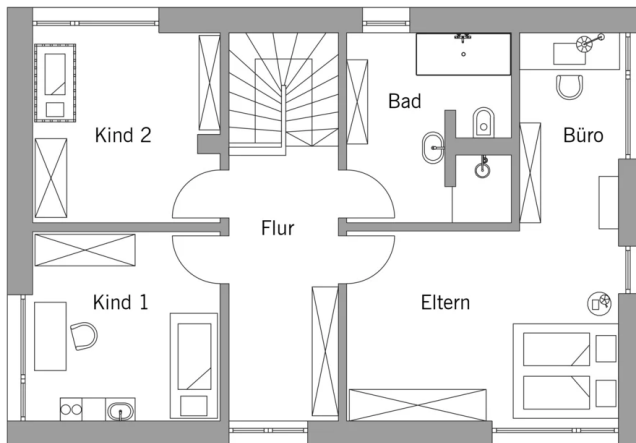
**BAUFRITZ®**  
WIR BAUEN GESUNDHEIT

# Grundrisse "my smart green home" Heller

EG



DG



Fordern Sie unter [baufritz.com/infomaterial](http://baufritz.com/infomaterial) unverbindlich Kataloge an oder sprechen Sie mit Ihrem Fachberater.



**BAUFRITZ**<sup>®</sup>  
WIR BAUEN GESUNDHEIT

Baufritz AG  
Dorfstr. 14, CH-3661 Uetendorf / Thun  
Telefon +41 (0) 33 - 3459700, [info@baufritz.ch](mailto:info@baufritz.ch), [www.baufritz.ch](http://www.baufritz.ch)