

# Hausdatenblatt

## Alpin



### Hausgröße

Abmessungen 7,60 x 10,00 m

Wohn-Nutzfläche EG 61 m<sup>2</sup>

Wohn-Nutzfläche DG 53 m<sup>2</sup>

Wohn-Nutzfläche gesamt 114 m<sup>2</sup>

### Kniestock

150 cm

### Fassade

EG: Putz weiß

OG: Rondo natur

### Wandstärke

37 cm starke Voll-Werte-Wand  
(variiert je nach Fassadengestaltung)

### Dach

Satteldach, 32°

### Haustechnik

#### Energie-Wände-Modul:

Vorgeplante und vollständig in der Manufaktur vorproduzierte Technikzelle – enthält bereits alle technischen Komponenten, Anschlüsse, Leitungen, Fliesen, etc.

[www.baufritz.de/ewm](http://www.baufritz.de/ewm)

#### Energieträger und Heizungssystem:

- Fußbodenheizung mit wartungsarmer Luft-Wasser-Wärmepumpe
- Grundlüftung durch drei dezentrale Lüftungswürfel mit Wärmerückgewinnung
- Baufritz setzt bei der Haustechnik ausschließlich auf Produkte hochwertiger deutscher Markenhersteller



**BAUFRITZ**<sup>®</sup>  
WIR BAUEN GESUNDHEIT

## Architektur und Besonderheiten

- Ein weiter Dachüberstand und die Gaube zaubern ein traditionelles Erscheinungsbild
- Moderne wird durch die zweigeteilte Fassade versprüht
- Zwei überdachte Balkone
- Flexibel gedacht: Das Gästezimmer im DG kann nachträglich einfach getrennt werden
- Minimalistisches Badezimmer
- Gemütliche Dachschrägen im DG
- Ausführung auf der Bodenplatte möglich

## Baufritz-Inklusivleistungen

- Bereits im Standard: Holz-Alu-Fenster mit hochwertigem Schreinereinbau, ohne PU-Bauschaum
- Ganzheitliches Gesundheitskonzept mit ausgezeichnetem Raumklima (VDB-Zert)
- Effektive Xund-E-Elektrosmog-Schutztechnik und abgeschirmte Elektroinstallation
- Besonders hochwertige und baubiologisch einwandfreie Innenraumausstattung (inkl. Innenraumfarben, Fußbodenkleber etc.)
- Wärmedämmung „HOIZ“: Biologischer Naturdämmstoff aus Holzspänen – eigens entwickelt, natureplus geprüft und IBN-zertifiziert

## Schlüsselfertig ab 460.000 €

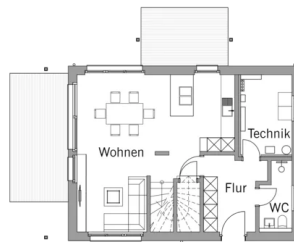
Preis schlüsselfertig ab OK Keller/Bodenplatte, inklusive dicker AAA-Gebäudehülle als Effizienzhaus 40 NH, in der Basis-Ausstattung mit Credo-Holzfassade, ohne Sonderausstattung und ohne Möbel und Küche im Liefergebiet Deutschland, QNG-Zertifizierungskosten im Wert von mindestens 5.000 Euro für ein zinsvergünstigtes KfW-Darlehen inklusive, basierend auf Preiskalkulation 12/2023, inkl. 19 % MwSt.



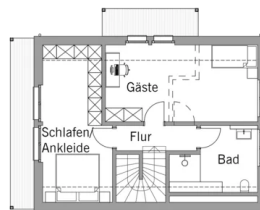
**BAUFRITZ®**  
WIR BAUEN GESUNDHEIT

## Grundrisse Alpin

EG



DG



Fordern Sie unter [baufritz.com/infomaterial](http://baufritz.com/infomaterial) unverbindlich Kataloge an oder sprechen Sie mit Ihrem Fachberater.



**BAUFRITZ**<sup>®</sup>  
WIR BAUEN GESUNDHEIT

Bau-Fritz GmbH & Co.KG  
Alpenweg 25, D-87746 Erkheim  
Telefon +49 (0) 8336-9000, [info@baufritz.de](mailto:info@baufritz.de), [www.baufritz.de](http://www.baufritz.de)