

Hausdatenblatt

Amhofer



Hausgröße

Abmessungen

6,91 x 5,04 m

Wohn-Nutzfläche EG

35 m²

Wohn-Nutzfläche gesamt

35 m²

Haustechnik

- Solarthermie
- Voll-Werte Lüftung
- Wärmepumpe

Kniestock

2,8 cm

Bauzeit

6 Monate

Fassade

Biologischer Mineralputz in Weiß

Wandstärke

37 cm starke Voll-Werte-Wand
(variiert je nach Fassadengestaltung)

Dach

Zeltdach, 22°



BAUFRITZ[®]
WIR BAUEN GESUNDHEIT

Architektur und Besonderheiten

- Nutzung als gemütliches Wohnzimmer mit integriertem Ofen
- Alternative Verwendung als Gästewohnung
- Direkter Zugang zur Terrasse

Baufritz-Inklusivleistungen

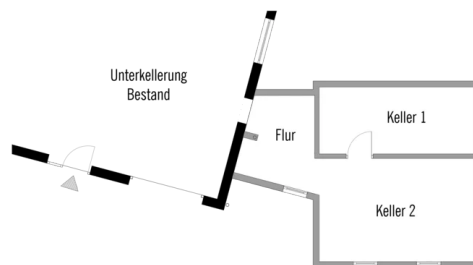
- Bereits im Standard: Holz-Alu-Fenster mit hochwertigem Schreinereinbau, ohne PU-Bauschaum
- Ganzheitliches Gesundheitskonzept mit ausgezeichnetem Raumklima (VDB-Zert)
- Effektive Xund-E-Elektrosmog-Schutztechnik und abgeschirmte Elektroinstallation
- Besonders hochwertige und baubiologisch einwandfreie Innenausstattung (inkl. Innenraumfarben, Fußbodenkleber etc.)
- Wärmedämmung „HOIZ“: Biologischer Naturdämmstoff aus Holzspänen – eigens entwickelt, natureplus geprüft und IBN-zertifiziert

Schlüsselfertig ab 180.000 €

<p>Preis schlüsselfertig ab OK Keller/Bodenplatte, ohne Möbel und Küche im Liefergebiet Deutschland, basierend auf Preiskalkulation Stand 12/2024, inkl. 19 % MwSt.</p>



BAUFRITZ®
WIR BAUEN GESUNDHEIT



Fordern Sie unter baufritz.com/infomaterial unverbindlich Kataloge an oder sprechen Sie mit Ihrem Fachberater.



BAUFRITZ[®]
WIR BAUEN GESUNDHEIT

Bau-Fritz GmbH & Co.KG
Alpenweg 25, D-87746 Erkheim
Telefon +49 (0) 8336-9000, info@baufritz.de, www.baufritz.de