

Hausdatenblatt

Atherton



Hausgröße

Abmessungen	14,43 x 17,57 m
Wohn-Nutzfläche KG	197 m ²
Wohn-Nutzfläche EG	218 m ²
Wohn-Nutzfläche OG	164 m ²
Wohn-Nutzfläche DG	93 m ²
Wohn-Nutzfläche gesamt	672 m ²

Haustechnik

- Gas-Brennwert
- Fußbodenheizung
- Voll-Werte-Lüftung PLUS

Kniestock

150 cm

Fassade

Biologischer Mineralputz in Weiß

Wandstärke

37 cm starke Voll-Werte-Wand
(variiert je nach Fassadengestaltung)

Dach

Zeltdach, 35°



BAUFRITZ[®]
WIR BAUEN GESUNDHEIT

Architektur und Besonderheiten

- Einfamilienhaus mit klassischen Elementen
- Weiße Steinsäulen im Eingangsbereich
- Fenster im traditionellen englischen Stil
- Veranda mit Treppe aus Naturstein
- Oberlicht sorgt für viel Tageslicht

Baufritz-Inklusivleistungen

- Bereits im Standard: Holz-Alu-Fenster mit hochwertigem Schreinereinbau, ohne PU-Bauschaum
- Ganzheitliches Gesundheitskonzept mit ausgezeichnetem Raumklima (VDB-Zert)
- Effektive Xund-E-Elektromog-Schutztechnik und abgeschirmte Elektroinstallation
- Besonders hochwertige und baubiologisch einwandfreie Innenausstattung (inkl. Innenraumfarben, Fußbodenkleber etc.)
- Wärmedämmung „HOIZ“: Biologischer Naturdämmstoff aus Holzspänen – eigens entwickelt, natureplus geprüft und IBN-zertifiziert

Schlüsselfertig ab 2.065.000 €

<p>Preis schlüsselfertig ab OK Keller/Bodenplatte, ohne Möbel und Küche im Liefergebiet Deutschland, basierend auf Preiskalkulation Stand 12/2024, inkl. 19 % MwSt.</p>



BAUFRITZ®
WIR BAUEN GESUNDHEIT

Grundrisse Atherton

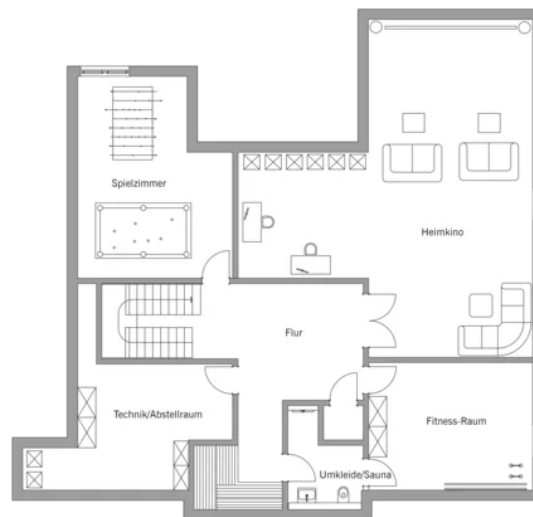
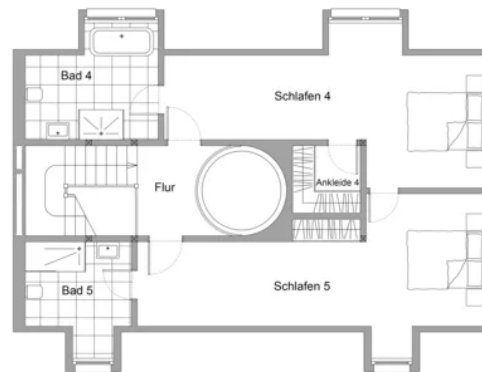
EG



OG



BAUFRITZ[®]
WIR BAUEN GESUNDHEIT



Fordern Sie unter baufritz.com/infomaterial unverbindlich Kataloge an oder sprechen Sie mit Ihrem Fachberater.



BAUFRITZ[®]
WIR BAUEN GESUNDHEIT

Bau-Fritz GmbH & Co.KG
Alpenweg 25, D-87746 Erkheim
Telefon +49 (0) 8336-9000, info@baufritz.de, www.baufritz.de