

# Hausdatenblatt

## Ausblick



### Hausgröße

Abmessungen	11,95 x 8,20 m
Wohnfläche KG	80 m <sup>2</sup>
Wohnfläche EG	87 m <sup>2</sup>
Wohnfläche OG	67 m <sup>2</sup>
Wohnfläche gesamt	234 m <sup>2</sup>

### Haustechnik

- Luft-Wasser-Wärmepumpe
- Fußbodenheizung
- Dezentrale Lüftung

### Kniestock

140 cm

### Fassade

Holzfassade Rondo, in hellem Grau

### Wandstärke

37 cm starke Voll-Werte-Wand  
(variiert je nach Fassadengestaltung)

### Dach

Satteldach, 35°



**BAUFRITZ**<sup>®</sup>  
WIR BAUEN GESUNDHEIT

## Architektur und Besonderheiten

- Provokante "All Black"-Stilistik mit einem Hauch Skandic
- Flexibilität und Offenheit zeichnen fließenden Grundriss aus
- Helles Wohnraumklima durch große Glasfassade auf Westseite
- Gläserner Erker sorgt für exklusives Raumgefühl im Koch-, Ess- und Wohnbereich
- Entwurf zeigt Ausführung mit Keller
- Die Ausführung auf Bodenplatte ist mit einer Anpassung des EG-Grundrisses möglich

## Baufritz-Inklusivleistungen

- Bereits im Standard: Holz-Alu-Fenster mit hochwertigem Schreinereinbau, ohne PU-Bauschaum
- Ganzheitliches Gesundheitskonzept mit ausgezeichnetem Raumklima (VDB-Zert)
- Effektive Xund-E-Elektrosmog-Schutztechnik und abgeschirmte Elektroinstallation
- Hochwertiger und baubiologisch einwandfreier Innenausbau mit selbst entwickelten Baufritz-Innovationen (wie z.B. Innenraumfarben, Parkettkleber etc.), für ein einmalig gesundes Wohnklima
- Wärmedämmung „HOIZ“: Biologischer Naturdämmstoff aus Holzspänen – eigens entwickelt, natureplus geprüft und IBN-zertifiziert

## Schlüsselfertig ab 715.000 €

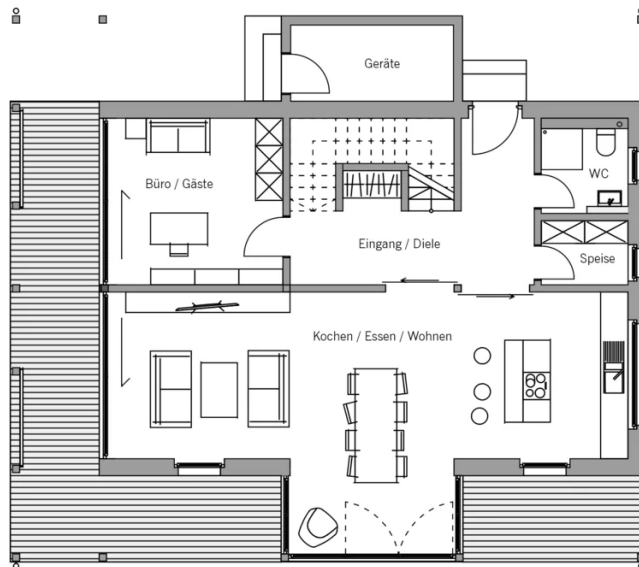
Preis schlüsselfertig ab OK Keller/Bodenplatte, inklusive dicker AAA-Gebäudehülle als Effizienzhaus 40 NH, in der Basis-Ausstattung mit Credo-Holzfassade, ohne Sonderausstattung und ohne Möbel und Küche im Liefergebiet Deutschland, QNG-Zertifizierungskosten im Wert von mindestens 5.000 Euro für ein zinsvergünstigtes KfW-Darlehen inklusive, basierend auf Preiskalkulation 01/2025, inkl. 19 % MwSt.



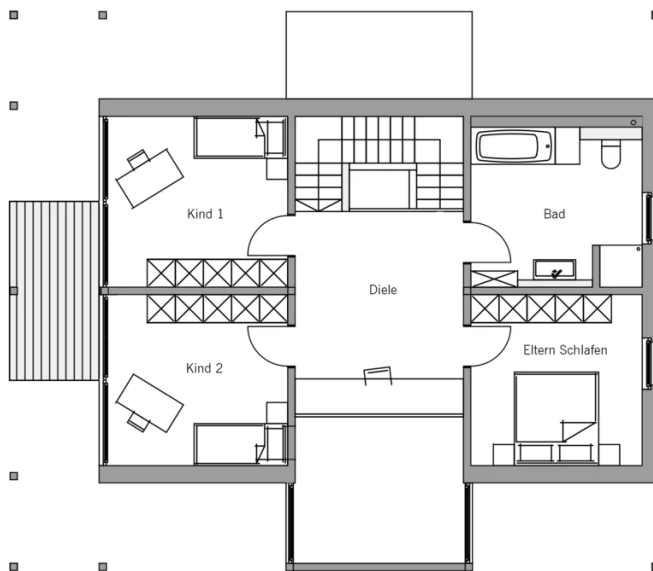
**BAUFRITZ®**  
WIR BAUEN GESUNDHEIT

# Grundrisse Ausblick

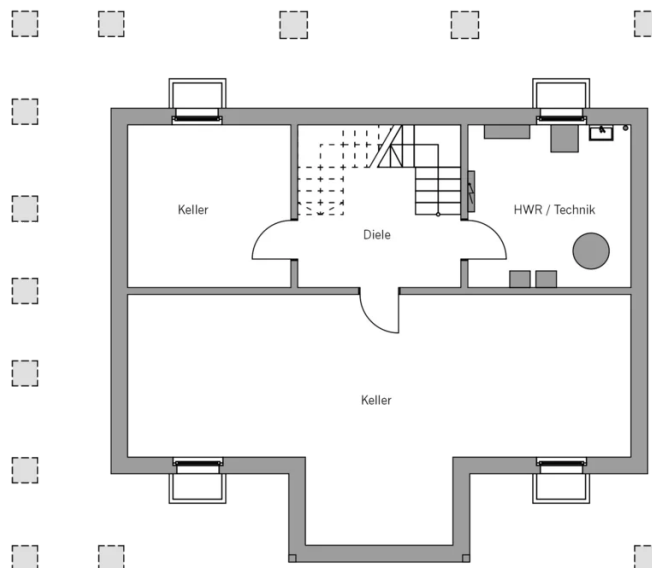
EG



OG



**BAUFRITZ**<sup>®</sup>  
WIR BAUEN GESUNDHEIT



Fordern Sie unter [baufritz.com/infomaterial](http://baufritz.com/infomaterial) unverbindlich Kataloge an oder sprechen Sie mit Ihrem Fachberater.



**BAUFRITZ®**  
WIR BAUEN GESUNDHEIT

Bau-Fritz GmbH & Co.KG  
Alpenweg 25, D-87746 Erkheim  
Telefon +49 (0) 8336-9000, [info@baufritz.de](mailto:info@baufritz.de), [www.baufritz.de](http://www.baufritz.de)