

Hausdatenblatt

Barn L



Hausgröße

Abmessungen 29.45 x 19.45 m

Wohn-Nutzfläche EG 270 m²

Wohn-Nutzfläche OG 71 m²

Wohn-Nutzfläche gesamt 341 m²

Wohnfläche Bestand 341

Fassade

Holzfassade

Wandstärke

37 cm starke Voll-Werte-Wand
(variiert je nach Fassadengestaltung)

Dach

Satteldach



BAUFRITZ[®]
WIR BAUEN GESUNDHEIT

Architektur und Besonderheiten

- Ein eingeschossiges, L-förmiges Familienhaus im Scheunenstil
- Vier Schlafzimmer, zwei mit eigenem Bad und zwei mit gemeinsamem Bad
- Wahl zwischen Naturstein- und Holzverkleidung
- Breite Auswahl an Inneneinrichtung
- Dachfenster mit festen Verglasungen und Sonnenschutz
- Gebäudetechnik mit A+ Bewertung und der Möglichkeit von Solarpaneelen

Baufritz-Inklusivleistungen

- Bereits im Standard: Holz-Alu-Fenster mit hochwertigem Schreinereinbau, ohne PU-Bauschaum
- Ganzheitliches Gesundheitskonzept mit ausgezeichnetem Raumklima (VDB-Zert)
- Effektive Xund-E-Elektromog-Schutztechnik und abgeschirmte Elektroinstallation
- Besonders hochwertige und baubiologisch einwandfreie Innenraumausstattung (inkl. Innenraumfarben, Fußbodenkleber etc.)
- Wärmedämmung „HOIZ“: Biologischer Naturdämmstoff aus Holzspänen – eigens entwickelt, natureplus geprüft und IBN-zertifiziert

Schlüsselfertig ab 1.550.000 €

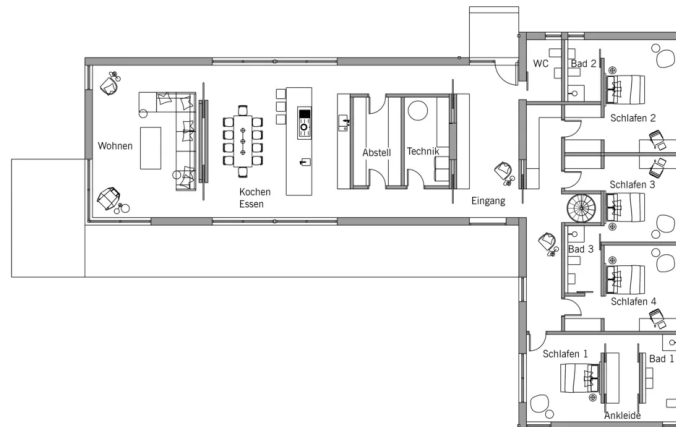
<p>Preis schlüsselfertig ab OK Keller/Bodenplatte, ohne Möbel und Küche im Liefergebiet Deutschland, basierend auf Preiskalkulation Stand 12/2024, inkl. 19 % MwSt.</p>



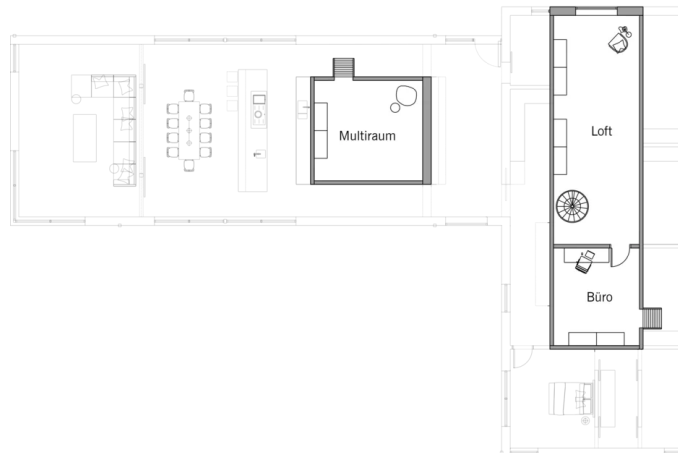
BAUFRITZ®
WIR BAUEN GESUNDHEIT

Grundrisse Barn L

EG



DG



Fordern Sie unter baufritz.com/infomaterial unverbindlich Kataloge an oder sprechen Sie mit Ihrem Fachberater.



BAUFRITZ[®]
WIR BAUEN GESUNDHEIT

Bau-Fritz GmbH & Co.KG
Alpenweg 25, D-87746 Erkheim
Telefon +49 (0) 8336-9000, info@baufritz.de, www.baufritz.de