

# Hausdatenblatt

## Barn XL



### Hausgröße

Abmessungen 28.55 x 18.20 m

Wohn-Nutzfläche EG 341 m<sup>2</sup>

Wohn-Nutzfläche gesamt 341 m<sup>2</sup>

### Fassade

Holzfassade

### Wandstärke

37 cm starke Voll-Werte-Wand  
(variiert je nach Fassadengestaltung)

### Dach

Satteldach



**BAUFRITZ**<sup>®</sup>  
WIR BAUEN GESUNDHEIT

## Architektur und Besonderheiten

- Zeitgemäßes, eingeschossiges Scheunenhaus mit U-förmigem Grundriss
- Geräumige Innenräume mit offener Küche, Ess- und Wohnzimmer
- Vier große Schlafzimmer mit eigenen Badezimmern
- Auswahl an Verkleidungen, Dachflächen und Inneneinrichtungen
- Dachfenster mit festverglasten Elementen und Sonnenschutz
- Gebäudetechnik mit A+-Bewertung und der Möglichkeit zur Installation von Solarpanelen

## Baufritz-Inklusivleistungen

- Bereits im Standard: Holz-Alu-Fenster mit hochwertigem Schreinereinbau, ohne PU-Bauschaum
- Ganzheitliches Gesundheitskonzept mit ausgezeichnetem Raumklima (VDB-Zert)
- Effektive Xund-E-Elektrosmog-Schutztechnik und abgeschirmte Elektroinstallation
- Besonders hochwertige und baubiologisch einwandfreie Innenraumausstattung (inkl. Innenraumfarben, Fußbodenkleber etc.)
- Wärmedämmung „HOIZ“: Biologischer Naturdämmstoff aus Holzspänen – eigens entwickelt, natureplus geprüft und IBN-zertifiziert

### Schlüsselfertig ab 1.530.000 €

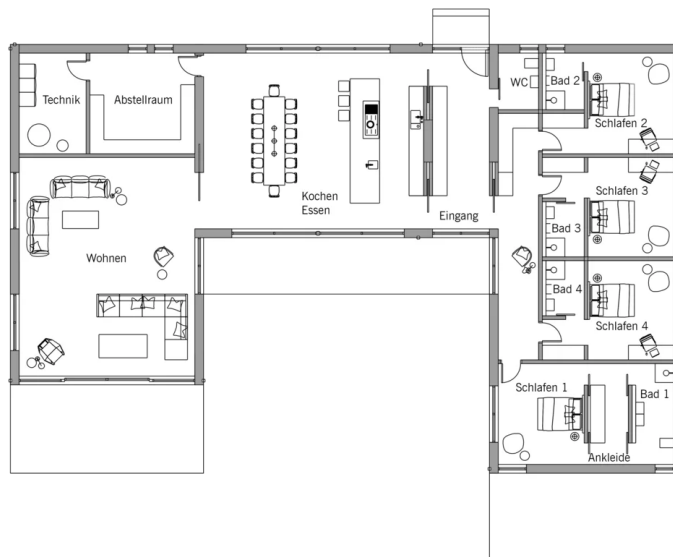
<p>Preis schlüsselfertig ab OK Keller/Bodenplatte, ohne Möbel und Küche im Liefergebiet Deutschland, basierend auf Preiskalkulation Stand 12/2024, inkl. 19 % MwSt.</p>



**BAUFRITZ®**  
WIR BAUEN GESUNDHEIT

## Grundrisse Barn XL

EG



Fordern Sie unter [baufritz.com/infomaterial](http://baufritz.com/infomaterial) unverbindlich Kataloge an oder sprechen Sie mit Ihrem Fachberater.



**BAUFRITZ**<sup>®</sup>  
WIR BAUEN GESUNDHEIT

Bau-Fritz GmbH & Co.KG  
Alpenweg 25, D-87746 Erkheim  
Telefon +49 (0) 8336-9000, [info@baufritz.de](mailto:info@baufritz.de), [www.baufritz.de](http://www.baufritz.de)