

Hausdatenblatt

Bayer



Hausgröße

Abmessungen	5,68 x 8,44 m
Wohnfläche KG	29 m ²
Wohnfläche EG	39 m ²
Wohnfläche DG	37 m ²
Wohnfläche gesamt	105 m ²

Haustechnik

bauseits

Bauzeit

2 Monate

Kniestock

2,49 cm

Fassade

Holzverschalung Rondo in Natursilber, kombiniert mit naturbelassenen Schiebeläden

Wandstärke

37 cm starke Voll-Werte-Wand
(variiert je nach Fassadengestaltung)

Dach

Pulldach, 13°



BAUFRITZ[®]
WIR BAUEN GESUNDHEIT

Architektur und Besonderheiten

- Anbau an ein bestehendes Gebäude
- Fügt sich harmonisch ins Gesamtbild ein
- Wartungsfreie Natursilber-Lasur, welche dem Holz den natürlichen Vergrauungs-Prozess vorweg nimmt
- Effektive Elektromog-Schutzebene
- Abgeschirmte Leitungen

Baufritz-Inklusivleistungen

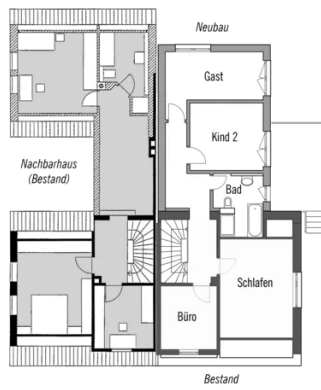
- Bereits im Standard: Holz-Alu-Fenster mit hochwertigem Schreinereinbau, ohne PU-Bauschaum
- Ganzheitliches Gesundheitskonzept mit ausgezeichnetem Raumklima (VDB-Zert)
- Effektive Xund-E-Elektromog-Schutztechnik und abgeschirmte Elektroinstallation
- Hochwertiger und baubiologisch einwandfreier Innenausbau mit selbst entwickelten Baufritz-Innovationen (wie z.B. Innenraumfarben, Parkettkleber etc.), für ein einmalig gesundes Wohnklima
- Wärmedämmung „HOIZ“: Biologischer Naturdämmstoff aus Holzspänen – eigens entwickelt, natureplus geprüft und IBN-zertifiziert

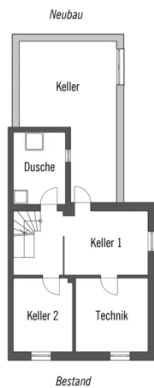
Schlüsselfertig ab 325.000 €

Preis schlüsselfertig ab OK Keller/Bodenplatte, ohne Möbel und Küche im Liefergebiet Deutschland, basierend auf Preiskalkulation Stand 01/2025, inkl. 19 % MwSt.



BAUFRITZ®
WIR BAUEN GESUNDHEIT





Fordern Sie unter baufritz.com/infomaterial unverbindlich Kataloge an oder sprechen Sie mit Ihrem Fachberater.



BAUFRITZ®
WIR BAUEN GESUNDHEIT

Bau-Fritz GmbH & Co.KG
Alpenweg 25, D-87746 Erkheim
Telefon +49 (0) 8336-9000, info@baufritz.de, www.baufritz.de