

Hausdatenblatt

Bond



Hausgröße

Abmessungen 8,72 x 17,47 m

Wohnfläche KG 130 m²

Wohnfläche EG 132 m²

Wohnfläche DG 147 m²

Wohnfläche gesamt 409 m²

Haustechnik

- Solarthermie
- Photovoltaikanlage
- Kaminofen
- Vaillant ecoTEC Exklusiv Gas-Brennwert
- Kellerzentrale mit Solarspeicher 400 Liter

Kniestock

2,74 cm

Fassade

Holzverschalung Rondo kombiniert mit biologischem Mineralputz in Weiß

Wandstärke

37 cm starke Voll-Werte-Wand
(variiert je nach Fassadengestaltung)

Dach

Zeltdach, 25°



BAUFRITZ[®]
WIR BAUEN GESUNDHEIT

Architektur und Besonderheiten

- Würfelförmiges Gebäude
- Mehrstufiger Garten mit großem Swimming Pool
- Großer durchgehender Balkon im Obergeschoss
- Elternschlafzimmer mit begehbarem Ankleideraum
- Spielzimmer, Fitnessraum und Waschküche im Kellergeschoss

Baufritz-Inklusivleistungen

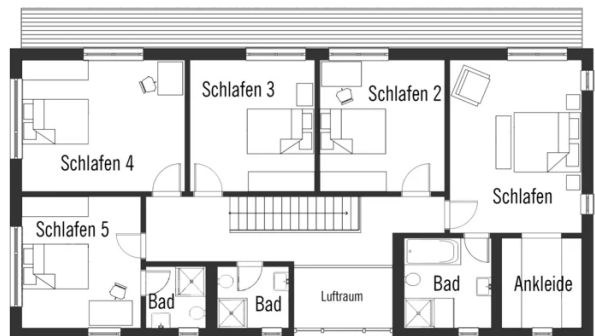
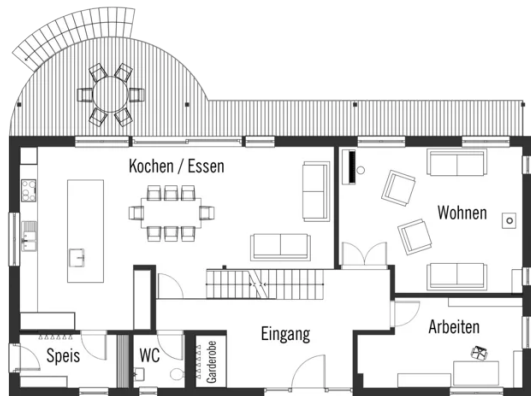
- Bereits im Standard: Holz-Alu-Fenster mit hochwertigem Schreinereinbau, ohne PU-Bauschaum
- Ganzheitliches Gesundheitskonzept mit ausgezeichnetem Raumklima (VDB-Zert)
- Effektive Xund-E-Elektrosmog-Schutztechnik und abgeschirmte Elektroinstallation
- Hochwertiger und baubiologisch einwandfreier Innenausbau mit selbst entwickelten Baufritz-Innovationen (wie z.B. Innenraumfarben, Parkettkleber etc.), für ein einmalig gesundes Wohnklima
- Wärmedämmung „HOIZ“: Biologischer Naturdämmstoff aus Holzspänen – eigens entwickelt, natureplus geprüft und IBN-zertifiziert

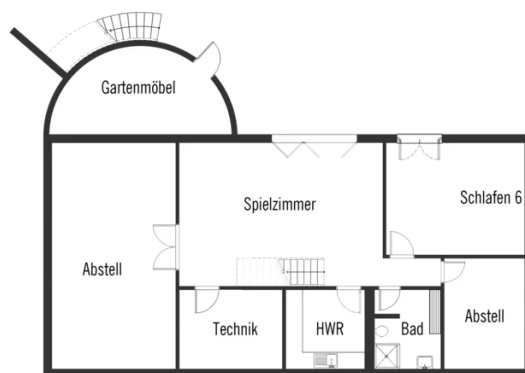
Schlüsselfertig ab 1.150.000 €

Preis schlüsselfertig ab OK Keller/Bodenplatte, ohne Möbel und Küche im Liefergebiet Deutschland, basierend auf Preiskalkulation Stand 01/2025, inkl. 19 % MwSt.



BAUFRITZ®
WIR BAUEN GESUNDHEIT





Fordern Sie unter baufritz.com/infomaterial unverbindlich Kataloge an oder sprechen Sie mit Ihrem Fachberater.



BAUFRITZ®
WIR BAUEN GESUNDHEIT

Bau-Fritz GmbH & Co.KG
Alpenweg 25, D-87746 Erkheim
Telefon +49 (0) 8336-9000, info@baufritz.de, www.baufritz.de