

# Hausdatenblatt

## Bongart



### Hausgröße

Abmessungen	10,70 x 10,70 m
Wohnfläche KG	92 m <sup>2</sup>
Wohnfläche EG	91 m <sup>2</sup>
Wohnfläche DG	88 m <sup>2</sup>
Wohnfläche gesamt	271 m <sup>2</sup>

### Haustechnik

- Gas-Brennwert
- Holzofen
- Solarthermie für Warmwasser-Erzeugung

### Kniestock

277 cm

### Fassade

Holzverschalung Rondo in Silbergrau und biologischer Mineralputz in weiß

### Wandstärke

37 cm starke Voll-Werte-Wand  
(variiert je nach Fassadengestaltung)

### Dach

Zeltdach, 25°



**BAUFRITZ**<sup>®</sup>  
WIR BAUEN GESUNDHEIT

## Architektur und Besonderheiten

- Individuell geplantes Architektenhaus
- Effektive Elektromog-Schutzebene
- Abgeschirmte Leitungen

## Baufritz-Inklusivleistungen

- Bereits im Standard: Holz-Alu-Fenster mit hochwertigem Schreinereinbau, ohne PU-Bauschaum
- Ganzheitliches Gesundheitskonzept mit ausgezeichnetem Raumklima (VDB-Zert)
- Effektive Xund-E-Elektromog-Schutztechnik und abgeschirmte Elektroinstallation
- Hochwertiger und baubiologisch einwandfreier Innenausbau mit selbst entwickelten Baufritz-Innovationen (wie z.B. Innenraumfarben, Parkettkleber etc.), für ein einmalig gesundes Wohnklima
- Wärmedämmung „HOIZ“: Biologischer Naturdämmstoff aus Holzspänen – eigens entwickelt, natureplus geprüft und IBN-zertifiziert

## Schlüsselfertig ab 735.000 €

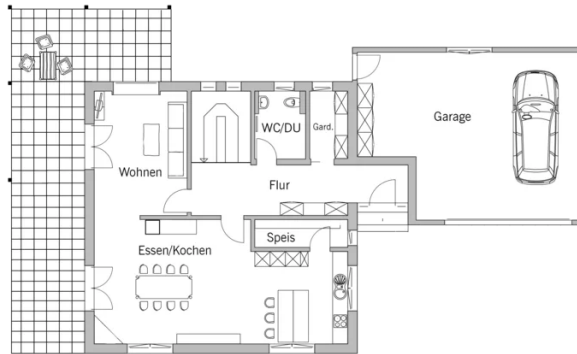
Preis schlüsselfertig ab OK Keller/Bodenplatte, ohne Möbel und Küche im Liefergebiet Deutschland, basierend auf Preiskalkulation Stand 01/2025, inkl. 19 % MwSt.



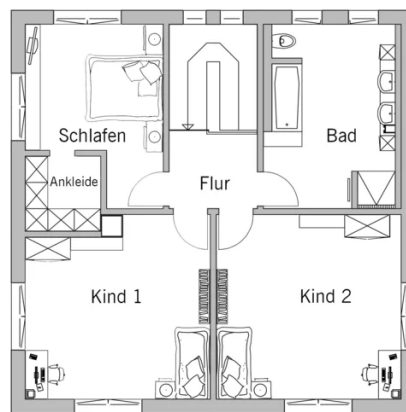
**BAUFRITZ®**  
WIR BAUEN GESUNDHEIT

# Grundrisse Bongart

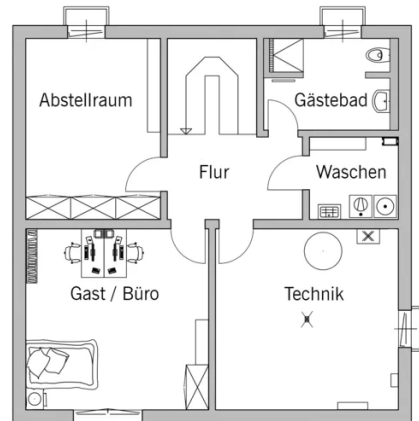
EG



DG



**BAUFRITZ**<sup>®</sup>  
WIR BAUEN GESUNDHEIT



Fordern Sie unter [baufritz.com/infomaterial](http://baufritz.com/infomaterial) unverbindlich Kataloge an oder sprechen Sie mit Ihrem Fachberater.



**BAUFRITZ**<sup>®</sup>  
WIR BAUEN GESUNDHEIT

Bau-Fritz GmbH & Co.KG  
Alpenweg 25, D-87746 Erkheim  
Telefon +49 (0) 8336-9000, [info@baufritz.de](mailto:info@baufritz.de), [www.baufritz.de](http://www.baufritz.de)