

# Hausdatenblatt

## Braun



### Hausgröße

Abmessungen 12,56 x 12,95 m

Wohn-Nutzfläche EG 71 m<sup>2</sup>

Wohn-Nutzfläche DG 54 m<sup>2</sup>

Wohn-Nutzfläche gesamt 125 m<sup>2</sup>

### Haustechnik

- Sole-Wasser-Wärmepumpe
- Fußbodenheizung
- Kaminofen

### Kniestock

228 cm

### Fassade

Biologischer Mineralputz in Umbra mit weißen Akzenten

### Wandstärke

37 cm starke Voll-Werte-Wand  
(variiert je nach Fassadengestaltung)

### Dach

Krüppelwalmdach, 28°

## Architektur und Besonderheiten

- Einstöckiger Anbau im Osten mit Wohnzimmer
- Widerkehr mit überdachtem Balkon und Terrasse auf der Südseite
- Fast ausschließlich Fenstertüren mit französischem Balkon
- Kaminzimmer als Mittelpunkt des Hauses

## Baufritz-Inklusivleistungen

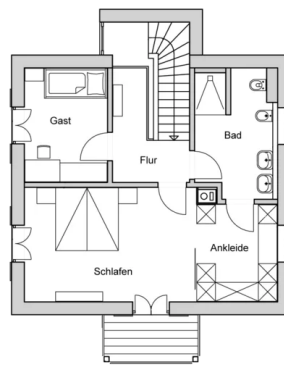
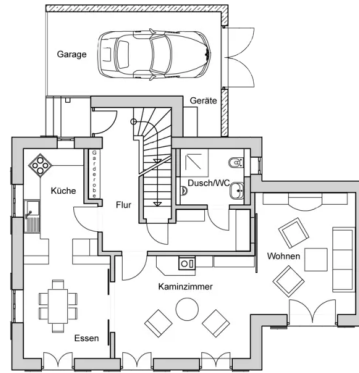
- Bereits im Standard: Holz-Alu-Fenster mit hochwertigem Schreinereinbau, ohne PU-Bauschaum
- Ganzheitliches Gesundheitskonzept mit ausgezeichnetem Raumklima (VDB-Zert)
- Effektive Xund-E-Elektrosmog-Schutztechnik und abgeschirmte Elektroinstallation
- Besonders hochwertige und baubiologisch einwandfreie Innenausstattung (inkl. Innenraumfarben, Fußbodenkleber etc.)
- Wärmedämmung „HOIZ“: Biologischer Naturdämmstoff aus Holzspänen – eigens entwickelt, natureplus geprüft und IBN-zertifiziert

## Schlüsselfertig ab 550.000 €

Preis schlüsselfertig ab OK Keller/Bodenplatte, ohne Möbel und Küche im Liefergebiet Deutschland, basierend auf Preiskalkulation Stand 07/2023, inkl. 19 % MwSt.



**BAUFRITZ®**  
WIR BAUEN GESUNDHEIT



Fordern Sie unter [baufritz.com/infomaterial](http://baufritz.com/infomaterial) unverbindlich Kataloge an oder sprechen Sie mit Ihrem Fachberater.



**BAUFRITZ®**  
WIR BAUEN GESUNDHEIT

Bau-Fritz GmbH & Co.KG  
Alpenweg 25, D-87746 Erkheim  
Telefon +49 (0) 8336-9000, [info@baufritz.de](mailto:info@baufritz.de), [www.baufritz.de](http://www.baufritz.de)