

# Hausdatenblatt

## Bullinger



### Hausgröße

Abmessungen	15,88 x 10,30 m
Wohnfläche EG	133 m <sup>2</sup>
Wohnfläche DG	119 m <sup>2</sup>
Wohnfläche gesamt	252 m <sup>2</sup>

### Haustechnik

- Fußbodenheizung
- Voll-Werte-Lüftung mit Wärmerückgewinnung
- Pelletheizung

### Kniestock

2,65 cm

### Fassade

Traditionelle Holzschindeln aus naturbelassener Weißtanne in Kombination mit biologischem Mineralputz in Weiß

### Wandstärke

37 cm starke Voll-Werte-Wand  
(variiert je nach Fassadengestaltung)

### Dach

Pulldach, 5°



**BAUFRITZ**<sup>®</sup>  
WIR BAUEN GESUNDHEIT

## Architektur und Besonderheiten

- Individuell geplantes Architektenhaus
- Offener Wohn-/Ess- und Kochbereich auf zwei Ebenen
- Weitere Essgelegenheit in der großzügigen Wohnküche
- Wellnessbad mit Baufritz-Sauna und direktem Zugang zu einer blickgeschützten Loggia

## Baufritz-Inklusivleistungen

- Bereits im Standard: Holz-Alu-Fenster mit hochwertigem Schreinereinbau, ohne PU-Bauschaum
- Ganzheitliches Gesundheitskonzept mit ausgezeichnetem Raumklima (VDB-Zert)
- Effektive Xund-E-Elektrosmog-Schutztechnik und abgeschirmte Elektroinstallation
- Hochwertiger und baubiologisch einwandfreier Innenausbau mit selbst entwickelten Baufritz-Innovationen (wie z.B. Innenraumfarben, Parkettkleber etc.), für ein einmalig gesundes Wohnklima
- Wärmedämmung „HOIZ“: Biologischer Naturdämmstoff aus Holzspänen – eigens entwickelt, natureplus geprüft und IBN-zertifiziert

### Schlüsselfertig ab 1.255.000 €

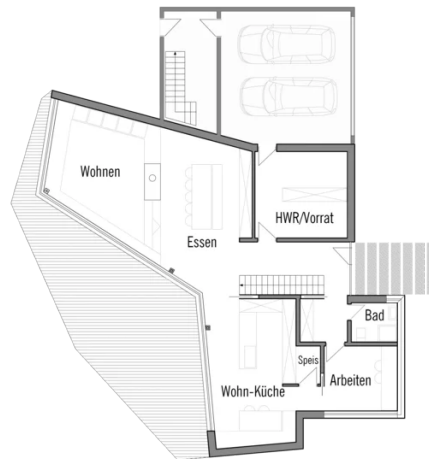
Preis schlüsselfertig ab OK Keller/Bodenplatte, ohne Möbel und Küche im Liefergebiet Deutschland, basierend auf Preiskalkulation Stand 01/2025, inkl. 19 % MwSt.



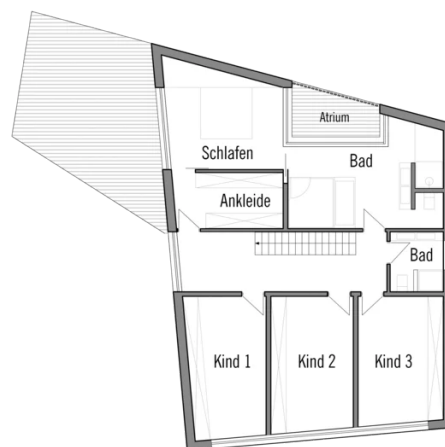
**BAUFRITZ®**  
WIR BAUEN GESUNDHEIT

# Grundrisse Bullinger

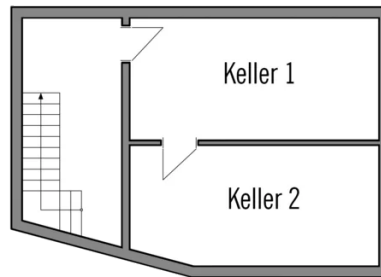
EG



DG



**BAUFRITZ**<sup>®</sup>  
WIR BAUEN GESUNDHEIT



Fordern Sie unter [baufritz.com/infomaterial](http://baufritz.com/infomaterial) unverbindlich Kataloge an oder sprechen Sie mit Ihrem Fachberater.



**BAUFRITZ®**  
WIR BAUEN GESUNDHEIT

Bau-Fritz GmbH & Co.KG  
Alpenweg 25, D-87746 Erkheim  
Telefon +49 (0) 8336-9000, [info@baufritz.de](mailto:info@baufritz.de), [www.baufritz.de](http://www.baufritz.de)