

Hausdatenblatt

Classic L



Hausgröße

Abmessungen 12.60 x 11.35 m

Wohn-Nutzfläche KG	39 m ²
Wohn-Nutzfläche EG	115 m ²
Wohn-Nutzfläche OG	105 m ²
Wohn-Nutzfläche DG	37 m ²
Wohn-Nutzfläche gesamt	296 m ²

Fassade

Putzfassade

Wandstärke

37 cm starke Voll-Werte-Wand
(variiert je nach Fassadengestaltung)

Dach

Zeltdach

Architektur und Besonderheiten

- Gesimse und Fassadenlinien in der Putzfassade geben dem Haus Charakter
- schlichtes Geländer mit senkrechten Flachstahl in schwarz
- Wandvertäfelungen im Erdgeschoss
- großes rundes Oberlicht für ein lichtdurchflutetes Treppenhaus
- runde Treppe im Zentrum des Hauses
- Galerie bzw. Luftraum in jedem Geschoss vom EG bis ins DG
- großer offener Wohnraum
- Masterbedroom mit angrenzender Ankleide und En-Suite

Baufritz-Inklusivleistungen

- Bereits im Standard: Holz-Alu-Fenster mit hochwertigem Schreinereinbau, ohne PU-Bauschaum
- Ganzheitliches Gesundheitskonzept mit ausgezeichnetem Raumklima (VDB-Zert)
- Effektive Xund-E-Elektrosmog-Schutztechnik und abgeschirmte Elektroinstallation
- Besonders hochwertige und baubiologisch einwandfreie Innenraumausstattung (inkl. Innenraumfarben, Fußbodenkleber etc.)
- Wärmedämmung „HOIZ“: Biologischer Naturdämmstoff aus Holzspänen – eigens entwickelt, natureplus geprüft und IBN-zertifiziert

Schlüsselfertig ab 1.565.000 €

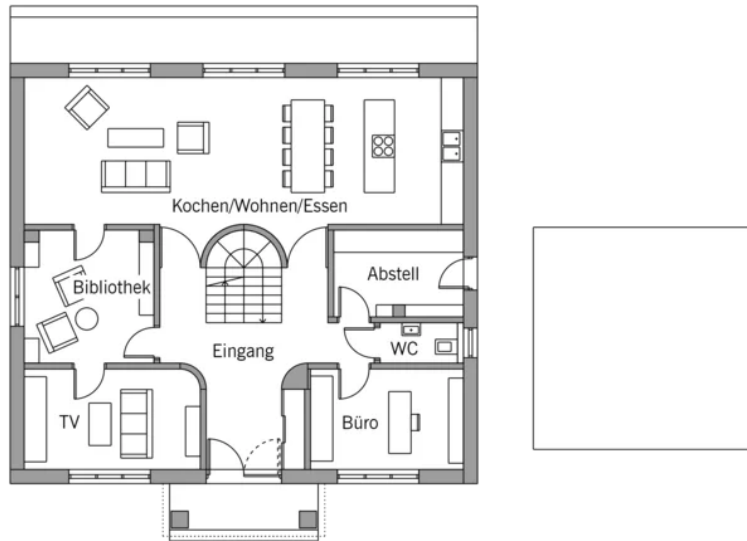
<p>Preis schlüsselfertig ab OK Keller/Bodenplatte, ohne Möbel und Küche im Liefergebiet Deutschland, basierend auf Preiskalkulation Stand 12/2024, inkl. 19 % MwSt.</p>



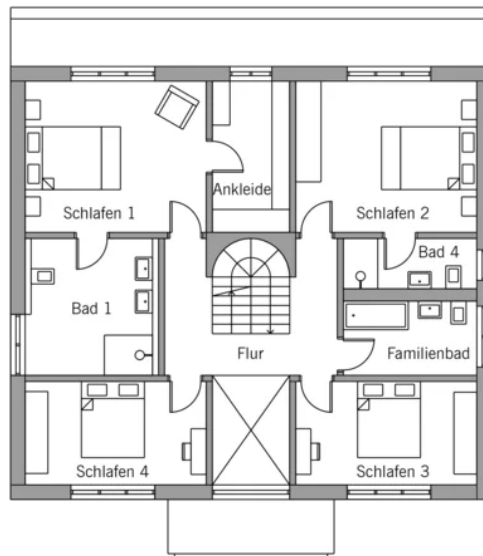
BAUFRITZ®
WIR BAUEN GESUNDHEIT

Grundrisse Classic L

EG

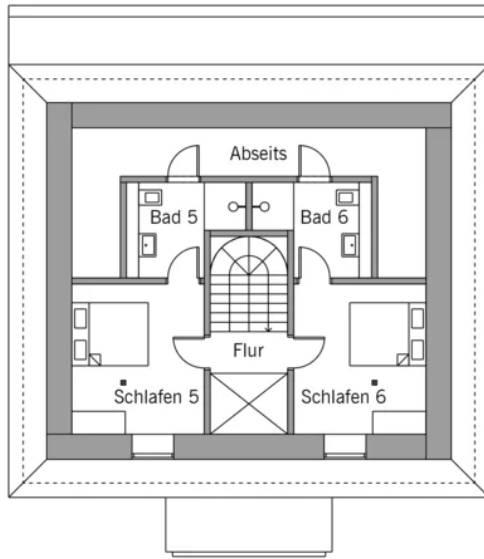


OG

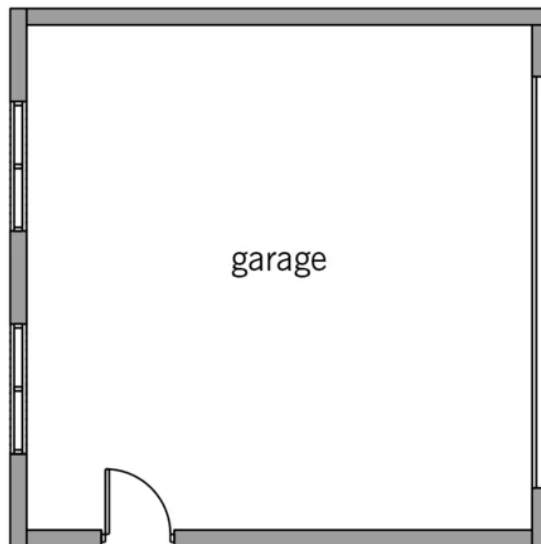


BAUFRITZ[®]
WIR BAUEN GESUNDHEIT

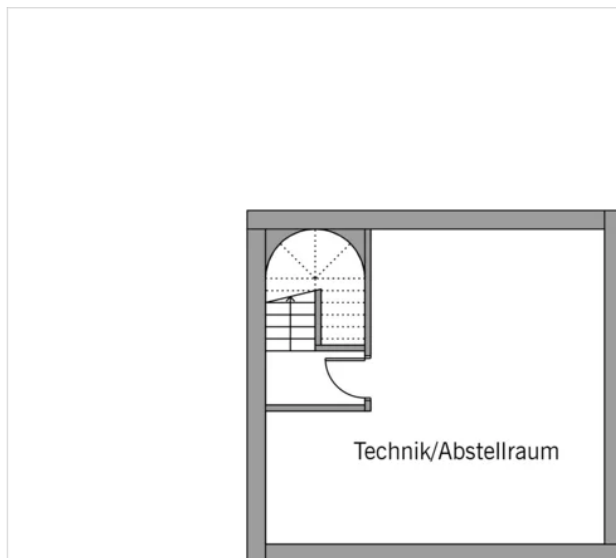
DG



Garage



BAUFRITZ[®]
WIR BAUEN GESUNDHEIT



Fordern Sie unter baufritz.com/infomaterial unverbindlich Kataloge an oder sprechen Sie mit Ihrem Fachberater.



BAUFRITZ®
WIR BAUEN GESUNDHEIT

Bau-Fritz GmbH & Co.KG
Alpenweg 25, D-87746 Erkheim
Telefon +49 (0) 8336-9000, info@baufritz.de, www.baufritz.de