

# Hausdatenblatt

## Classic M



### Hausgröße

Abmessungen 11.35 x 11.35 m

Wohn-Nutzfläche KG 37 m<sup>2</sup>

Wohn-Nutzfläche EG 102 m<sup>2</sup>

Wohn-Nutzfläche OG 91 m<sup>2</sup>

Wohn-Nutzfläche DG 42 m<sup>2</sup>

Wohn-Nutzfläche gesamt 272 m<sup>2</sup>

### Fassade

Putzfassade

### Wandstärke

37 cm starke Voll-Werte-Wand  
(variiert je nach Fassadengestaltung)

### Dach

Zeltdach



**BAUFRITZ**<sup>®</sup>  
WIR BAUEN GESUNDHEIT

## Architektur und Besonderheiten

- Gesimse und Fassadenlinien in der Putzfassade geben dem Haus Charakter
- schlichtes Geländer mit senkrechten Flachstahl in schwarz
- Wandvertäfelungen im Erdgeschoss
- großes rundes Oberlicht für ein lichtdurchflutetes Treppenhaus
- runde Treppe im Zentrum des Hauses
- Galerie bzw. Luftraum in jedem Geschoss vom EG bis ins DG
- großer offener Wohnraum
- Masterbedroom mit angrenzender Ankleide und En-Suite

## Baufritz-Inklusivleistungen

- Bereits im Standard: Holz-Alu-Fenster mit hochwertigem Schreinereinbau, ohne PU-Bauschaum
- Ganzheitliches Gesundheitskonzept mit ausgezeichnetem Raumklima (VDB-Zert)
- Effektive Xund-E-Elektrosmog-Schutztechnik und abgeschirmte Elektroinstallation
- Besonders hochwertige und baubiologisch einwandfreie Innenraumausstattung (inkl. Innenraumfarben, Fußbodenkleber etc.)
- Wärmedämmung „HOIZ“: Biologischer Naturdämmstoff aus Holzspänen – eigens entwickelt, natureplus geprüft und IBN-zertifiziert

### Schlüsselfertig ab 1.315.000 €

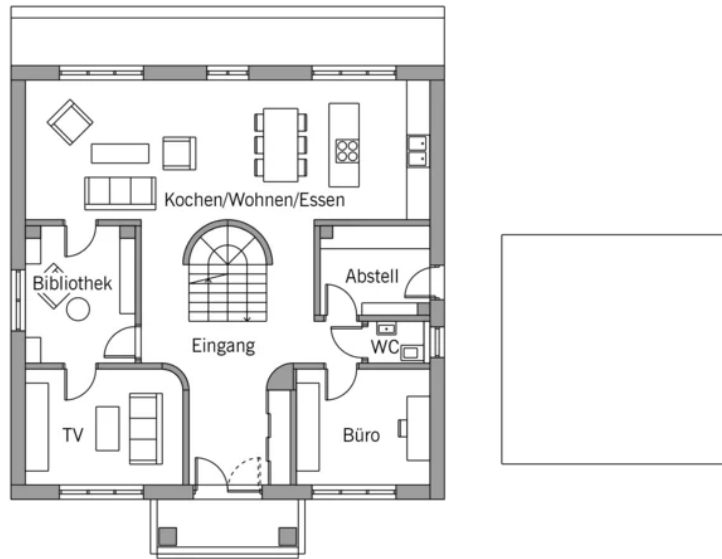
<p>Preis schlüsselfertig ab OK Keller/Bodenplatte, ohne Möbel und Küche im Liefergebiet Deutschland, basierend auf Preiskalkulation Stand 12/2024, inkl. 19 % MwSt.</p>



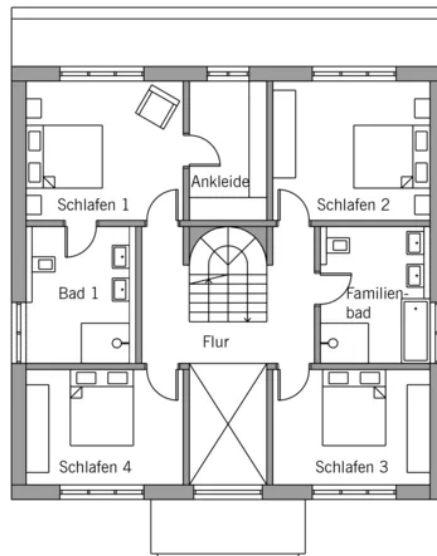
**BAUFRITZ®**  
WIR BAUEN GESUNDHEIT

# Grundrisse Classic M

EG

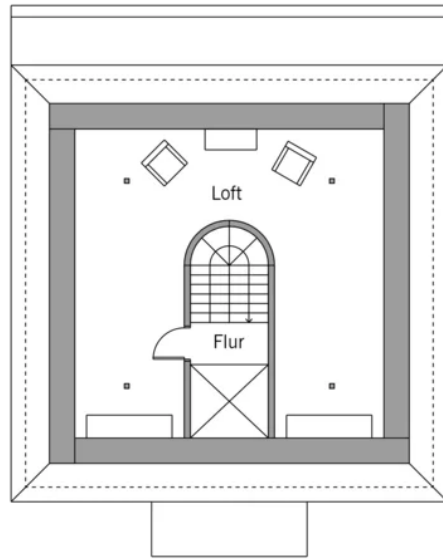


OG

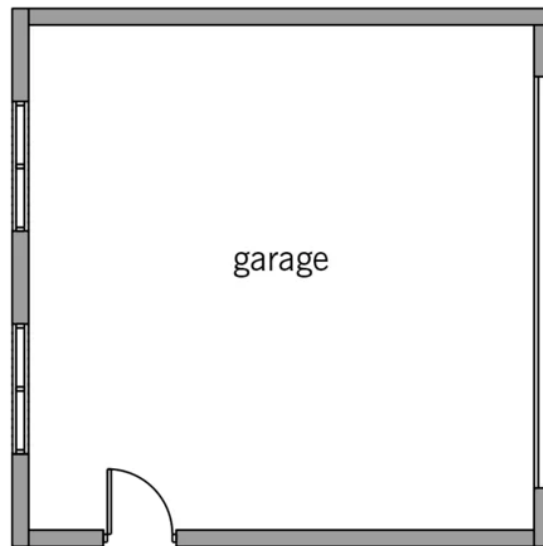


**BAUFRITZ®**  
WIR BAUEN GESUNDHEIT

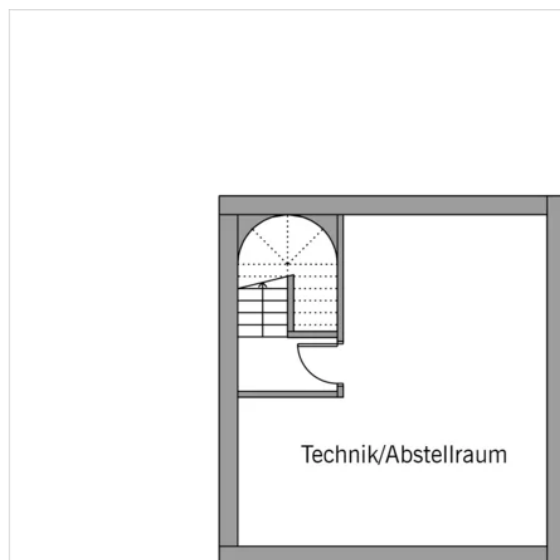
DG



Garage



**BAUFRITZ®**  
WIR BAUEN GESUNDHEIT



Fordern Sie unter [baufritz.com/infomaterial](http://baufritz.com/infomaterial) unverbindlich Kataloge an oder sprechen Sie mit Ihrem Fachberater.



**BAUFRITZ**<sup>®</sup>  
WIR BAUEN GESUNDHEIT

Bau-Fritz GmbH & Co.KG  
Alpenweg 25, D-87746 Erkheim  
Telefon +49 (0) 8336-9000, [info@baufritz.de](mailto:info@baufritz.de), [www.baufritz.de](http://www.baufritz.de)