

Hausdatenblatt

Edition Rot



Hausgröße

Abmessungen 11,38 x 8,88 m

Wohn-Nutzfläche EG 75 m²

Wohn-Nutzfläche OG 54 m²

Wohn-Nutzfläche gesamt 129 m²

Haustechnik

- Gas-Brennwert

Kniestock

70, 100, 140, 190 cm

Fassade

Holzverschalung Credo in schwedenrot

Wandstärke

37 cm starke Voll-Werte-Wand
(variiert je nach Fassadengestaltung)

Dach

Satteldach, 35°



BAUFRITZ[®]
WIR BAUEN GESUNDHEIT

Architektur und Besonderheiten

- Architektenhaus mit individuellem Design
- Ein Rundfenster im Wohnbereich als Eyecatcher
- Der Situation angepasst Wohnen: Schiebetüren im offen realisierten Erdgeschoss machen es möglich
- Effektive Elektromog-Schutzebene
- Abgeschirmte Leitungen
- 2-facher, umweltfreundlicher Farbanstrich

Baufritz-Inklusivleistungen

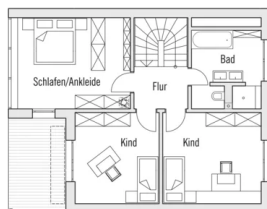
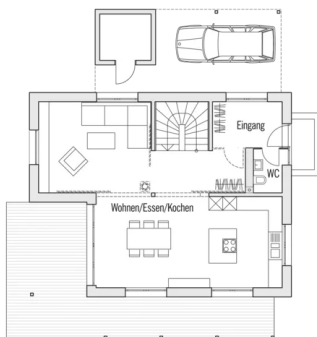
- Bereits im Standard: Holz-Alu-Fenster mit hochwertigem Schreinereinbau, ohne PU-Bauschaum
- Ganzheitliches Gesundheitskonzept mit ausgezeichnetem Raumklima (VDB-Zert)
- Effektive Xund-E-Elektromog-Schutztechnik und abgeschirmte Elektroinstallation
- Besonders hochwertige und baubiologisch einwandfreie Innenausstattung (inkl. Innenraumfarben, Fußbodenkleber etc.)
- Wärmedämmung „HOIZ“: Biologischer Naturdämmstoff aus Holzspänen – eigens entwickelt, natureplus geprüft und IBN-zertifiziert

Schlüsselfertig ab 530.000 €

<p>Preis schlüsselfertig ab OK Keller/Bodenplatte, ohne Möbel und Küche im Liefergebiet Deutschland, basierend auf Preiskalkulation Stand 12/2024, inkl. 19 % MwSt.</p>



BAUFRITZ[®]
WIR BAUEN GESUNDHEIT



Fordern Sie unter baufritz.com/infomaterial unverbindlich Kataloge an oder sprechen Sie mit Ihrem Fachberater.



BAUFRITZ[®]
WIR BAUEN GESUNDHEIT

Bau-Fritz GmbH & Co.KG
Alpenweg 25, D-87746 Erkheim
Telefon +49 (0) 8336-9000, info@baufritz.de, www.baufritz.de