

Hausdatenblatt

Erstling



Hausgröße

Abmessungen	15,64 x 9,10 m
Wohnfläche KG	53 m ²
Wohnfläche EG	174 m ²
Wohnfläche OG	85 m ²
Wohnfläche DG	83 m ²
Wohnfläche gesamt	395 m ²

Haustechnik

- Sole-Wasser-Wärmepumpe
- Fußbodenheizung
- Dezentrale Lüftungsanlage
- Photovoltaikanlage

Kniestock

0,45 cm

Fassade

Naturbelassene Holzverschalung Rondo

Wandstärke

37 cm starke Voll-Werte-Wand
(variiert je nach Fassadengestaltung)

Dach

Satteldach, 42°



BAUFRITZ[®]
WIR BAUEN GESUNDHEIT

Architektur und Besonderheiten

- Mehrfamilienhaus mit 2 - 3 Wohnungen mit Terrasse/Balkon
- Zugang zum OG über Freitreppen
- Eingangsbereich im OG mit Glasüberdachung
- Dachgarten und vollverglaste Panorama-Südseite

Baufritz-Inklusivleistungen

- Bereits im Standard: Holz-Alu-Fenster mit hochwertigem Schreinereinbau, ohne PU-Bauschaum
- Ganzheitliches Gesundheitskonzept mit ausgezeichnetem Raumklima (VDB-Zert)
- Effektive Xund-E-Elektrosmog-Schutztechnik und abgeschirmte Elektroinstallation
- Hochwertiger und baubiologisch einwandfreier Innenausbau mit selbst entwickelten Baufritz-Innovationen (wie z.B. Innenraumfarben, Parkettkleber etc.), für ein einmalig gesundes Wohnklima
- Wärmedämmung „HOIZ“: Biologischer Naturdämmstoff aus Holzspänen – eigens entwickelt, natureplus geprüft und IBN-zertifiziert

Schlüsselfertig ab 1.265.000 €

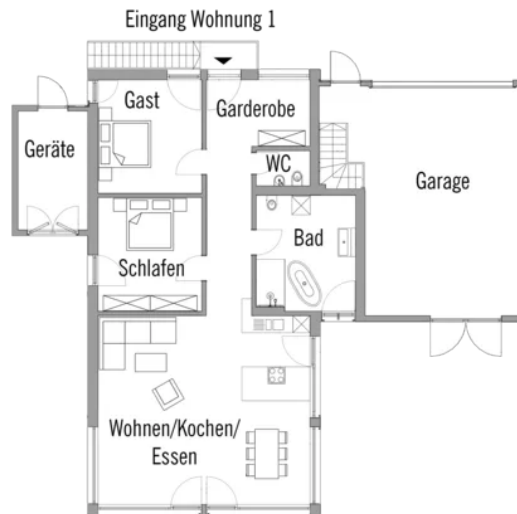
Preis schlüsselfertig ab OK Keller/Bodenplatte, ohne Möbel und Küche
im Liefergebiet Deutschland, basierend auf Preiskalkulation Stand
01/2025, inkl. 19 % MwSt.



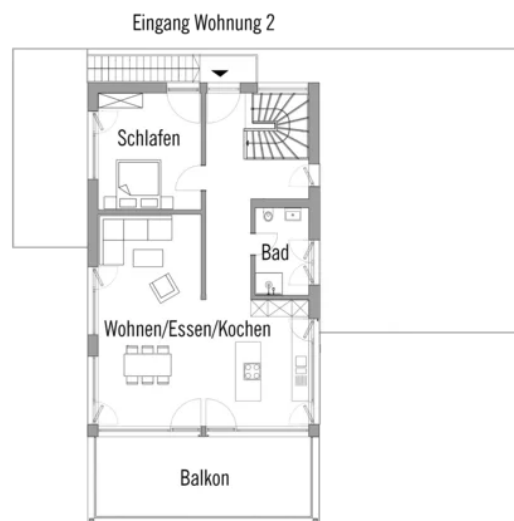
BAUFRITZ®
WIR BAUEN GESUNDHEIT

Grundrisse Erstling

EG

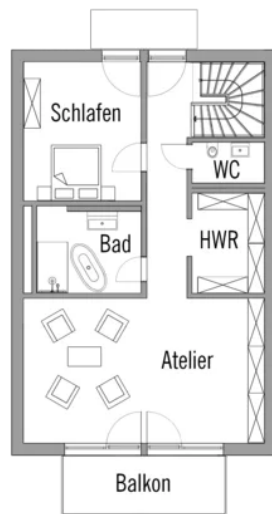


OG

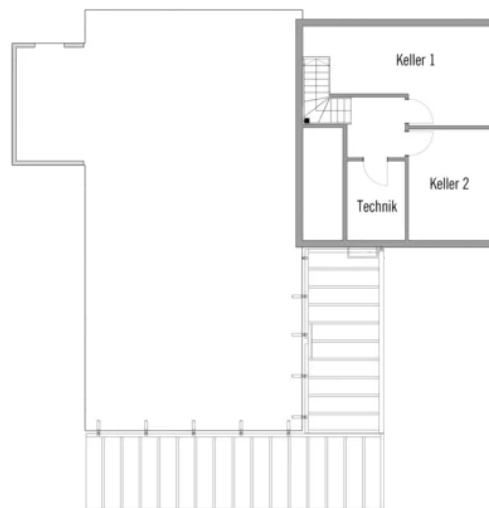


BAUFRITZ®
WIR BAUEN GESUNDHEIT

DG



KG



Fordern Sie unter baufritz.com/infomaterial unverbindlich Kataloge an oder sprechen Sie mit Ihrem Fachberater.



BAUFRITZ[®]
WIR BAUEN GESUNDHEIT

Bau-Fritz GmbH & Co.KG
Alpenweg 25, D-87746 Erkheim
Telefon +49 (0) 8336-9000, info@baufritz.de, www.baufritz.de