

Hausdatenblatt

Fröhlich



Hausgröße

Abmessungen	Haus 1: 7,57 x
	11,62
	Haus 2: 12,57 x
	10,70
	Zwischenbau:
	7,00 x 6,70 m

Wohnfläche KG	39 m ²
Wohnfläche EG	235 m ²
Wohnfläche DG	172 m ²
Wohnfläche gesamt	446 m ²

Haustechnik

- Sole-Wasser-Wärmepumpe
- Fußbodenheizung

Kniestock

277 cm

Fassade

Biologischer Mineralputz in hellem Grau mit weißen Akzenten

Wandstärke

37 cm starke Voll-Werte-Wand
(variiert je nach Fassadengestaltung)

Dach

Walmdach, 26°

Architektur und Besonderheiten

- Zwei autarke Wohneinheiten auf einem Grundstück teilen sich Eingangsbereich und Keller
- Großzügige Glasflächen mit Sprossen und Fensterläden
- Offenes Raumkonzept
- Zwei Master-Suiten im rechten Haus – eine mit Baufritz-Sauna

Baufritz-Inklusivleistungen

- Bereits im Standard: Holz-Alu-Fenster mit hochwertigem Schreinereinbau, ohne PU-Bauschaum
- Ganzheitliches Gesundheitskonzept mit ausgezeichnetem Raumklima (VDB-Zert)
- Effektive Xund-E-Elektrosmog-Schutztechnik und abgeschirmte Elektroinstallation
- Hochwertiger und baubiologisch einwandfreier Innenausbau mit selbst entwickelten Baufritz-Innovationen (wie z.B. Innenraumfarben, Parkettkleber etc.), für ein einmalig gesundes Wohnklima
- Wärmedämmung „HOIZ“: Biologischer Naturdämmstoff aus Holzspänen – eigens entwickelt, natureplus geprüft und IBN-zertifiziert

Schlüsselfertig ab 1.875.000 €

Preis schlüsselfertig ab OK Keller/Bodenplatte, ohne Möbel und Küche im Liefergebiet Deutschland, basierend auf Preiskalkulation Stand 01/2025, inkl. 19 % MwSt.



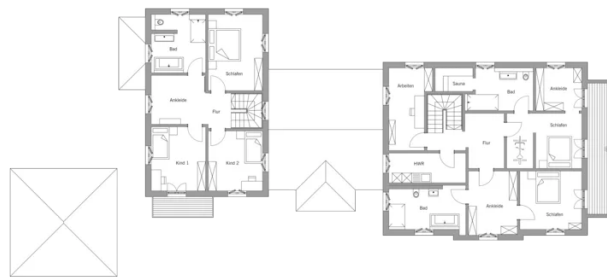
BAUFRITZ®
WIR BAUEN GESUNDHEIT

Grundrisse Fröhlich

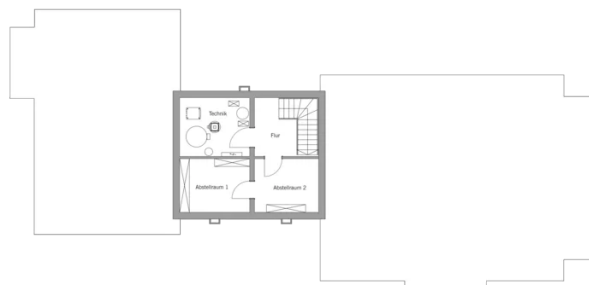
EG



OG



BAUFRITZ[®]
WIR BAUEN GESUNDHEIT



Fordern Sie unter baufritz.com/infomaterial unverbindlich Kataloge an oder sprechen Sie mit Ihrem Fachberater.



BAUFRITZ®
WIR BAUEN GESUNDHEIT

Bau-Fritz GmbH & Co.KG
Alpenweg 25, D-87746 Erkheim
Telefon +49 (0) 8336-9000, info@baufritz.de, www.baufritz.de