

Hausdatenblatt

Gerlach



Hausgröße

Abmessungen	11,33 x 8,83 m
Wohn-Nutzfläche KG	77 m ²
Wohn-Nutzfläche EG	83 m ²
Wohn-Nutzfläche OG	70 m ²
Wohn-Nutzfläche gesamt	230 m ²

Haustechnik

- Fußbodenheizung
- Sole-Wasser-Wärmepumpe
- Sondenbohrung
- Photovoltaikanlage

Kniestock

275 cm

Fassade

Holzfassade Rondo mit Vergrauungslasur silbergrau

Wandstärke

37 cm starke Voll-Werte-Wand
(variiert je nach Fassadengestaltung)

Dach

Satteldach, 18°



BAUFRITZ[®]
WIR BAUEN GESUNDHEIT

Architektur und Besonderheiten

- Klare, geradlinige Architektur, die einen minimalistischen und eleganten Stil verkörpert
- Großzügig verglaste Wohnräume sorgen für eine helle und lichtdurchflutete Atmosphäre
- Offene Galerie mit Glasgeländer sorgt für großzügiges Raumgefühl
- Großflächige Süd-Terrasse lädt zum Verweilen und Entspannen im Freien ein
- Wellness-Bad mit integrierter Sauna; zum Relaxen und den gemütlichen Blick ins Freie
- separater Eingang zu Einliegerwohnung im Keller

Baufritz-Inklusivleistungen

- Bereits im Standard: Holz-Alu-Fenster mit hochwertigem Schreinereinbau, ohne PU-Bauschaum
- Ganzheitliches Gesundheitskonzept mit ausgezeichnetem Raumklima (VDB-Zert)
- Effektive Xund-E-Elektrosmog-Schutztechnik und abgeschirmte Elektroinstallation
- Besonders hochwertige und baubiologisch einwandfreie Innenraumausstattung (inkl. Innenraumfarben, Fußbodenkleber etc.)
- Wärmedämmung „HOIZ“: Biologischer Naturdämmstoff aus Holzspänen – eigens entwickelt, natureplus geprüft und IBN-zertifiziert

Schlüsselfertig ab 730.000 €

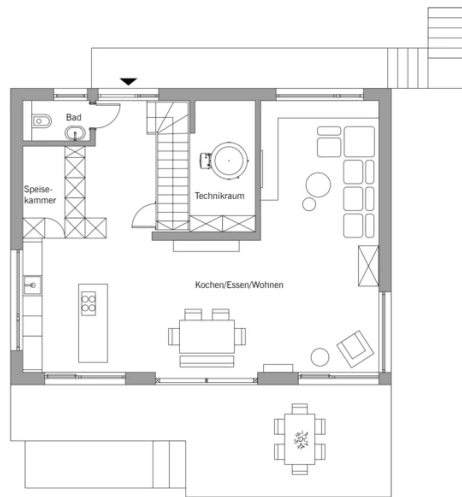
<p>Preis schlüsselfertig ab OK Keller/Bodenplatte, ohne Möbel und Küche im Liefergebiet Deutschland, basierend auf Preiskalkulation Stand 12/2024, inkl. 19 % MwSt.</p>



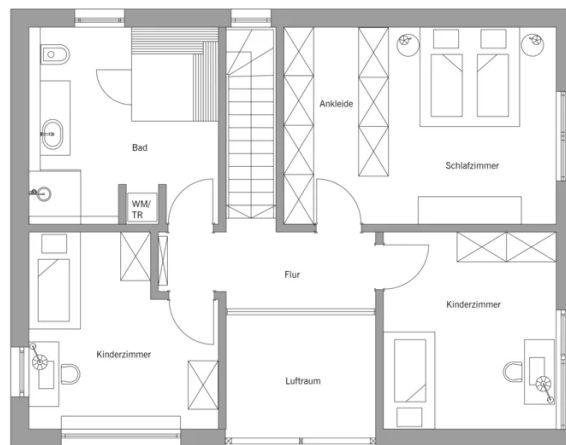
BAUFRITZ®
WIR BAUEN GESUNDHEIT

Grundrisse Gerlach

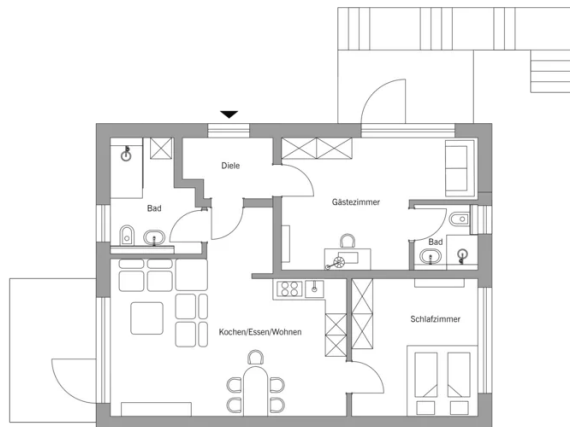
EG



DG



BAUFRITZ[®]
WIR BAUEN GESUNDHEIT



Fordern Sie unter [baufritz.com/infomaterial](https://www.baufritz.com/infomaterial) unverbindlich Kataloge an oder sprechen Sie mit Ihrem Fachberater.



BAUFRITZ[®]
WIR BAUEN GESUNDHEIT

Bau-Fritz GmbH & Co.KG
Alpenweg 25, D-87746 Erkheim
Telefon +49 (0) 8336-9000, info@baufritz.de, www.baufritz.de