

Hausdatenblatt

Graylings



Hausgröße

Abmessungen	21.99 x 13.20 m
Wohn-Nutzfläche EG	162 m ²
Wohn-Nutzfläche DG	90 m ²
Wohn-Nutzfläche gesamt	252 m ²

Haustechnik

- Luft-Wasser-Wärmepumpe
- Fußbodenheizung
- zentrale Voll-Werte-Lüftung Plus

Kniestock

322 cm

Fassade

Holzfassade Scala (im Flachdachbereich Holzfassade Credo)

Wandstärke

37 cm starke Voll-Werte-Wand
(variiert je nach Fassadengestaltung)

Dach

Sattel- und Flachdach



BAUFRITZ[®]
WIR BAUEN GESUNDHEIT

Architektur und Besonderheiten

- Zeitgenössisches Haus mit hervorragendem Blick über die Surrey Hills
- „umgekehrt“ gestaltet mit Schlafzimmern im Erdgeschoss und einem offenen Wohnbereich im Obergeschoss
- die drei miteinander verbundenen Baukörper ergeben ein "H"
- Haus und Garten inspiriert von der japanischen Kultur
- ideal für Familientreffen
- lebendige Dächer und Grünflächen zur Förderung der Artenvielfalt

Baufritz-Inklusivleistungen

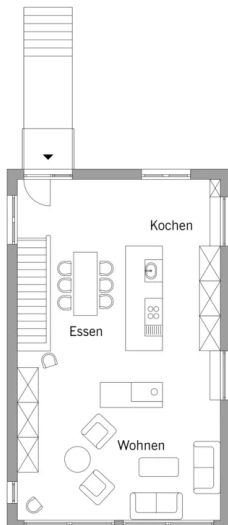
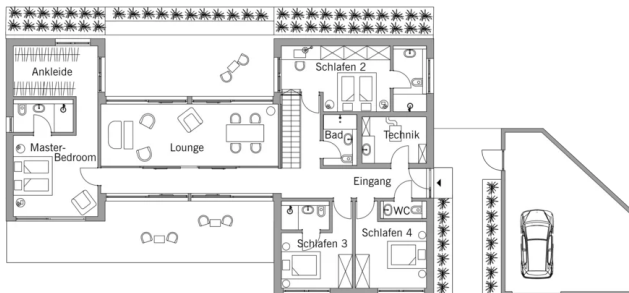
- Bereits im Standard: Holz-Alu-Fenster mit hochwertigem Schreinereinbau, ohne PU-Bauschaum
- Ganzheitliches Gesundheitskonzept mit ausgezeichnetem Raumklima (VDB-Zert)
- Effektive Xund-E-Elektrosmog-Schutztechnik und abgeschirmte Elektroinstallation
- Besonders hochwertige und baubiologisch einwandfreie Innenraumausstattung (inkl. Innenraumfarben, Fußbodenkleber etc.)
- Wärmedämmung „HOIZ“: Biologischer Naturdämmstoff aus Holzspänen – eigens entwickelt, natureplus geprüft und IBN-zertifiziert

Schlüsselfertig ab 1.370.000 €

<p>Preis schlüsselfertig ab OK Keller/Bodenplatte, ohne Möbel und Küche im Liefergebiet Deutschland, basierend auf Preiskalkulation Stand 12/2024, inkl. 19 % MwSt.</p>



BAUFRITZ®
WIR BAUEN GESUNDHEIT



Fordern Sie unter baufritz.com/infomaterial unverbindlich Kataloge an oder sprechen Sie mit Ihrem Fachberater.



BAUFRITZ[®]
WIR BAUEN GESUNDHEIT

Bau-Fritz GmbH & Co.KG
Alpenweg 25, D-87746 Erkheim
Telefon +49 (0) 8336-9000, info@baufritz.de, www.baufritz.de