

Hausdatenblatt

Haede



Hausgröße

Abmessungen 7,05 x 11,67 m

Wohnfläche EG 61 m²

Wohnfläche DG 78 m²

Wohnfläche gesamt 139 m²

Haustechnik

- Direkt-Wärmepumpe

Bauzeit

8 Monate

Kniestock

389 cm

Fassade

Naturbelassene Lärchenholzverschalung kombiniert mit biologischem Mineralputz in Weiß und roten Holzwerkstoffplatten

Wandstärke

37 cm starke Voll-Werte-Wand
(variiert je nach Fassadengestaltung)

Dach

Flachdach und Satteldach, 35°



BAUFRITZ[®]
WIR BAUEN GESUNDHEIT

Architektur und Besonderheiten

- Erweiterung eines bestehenden Gebäudes mit einstöckigem Anbau
- kombiniertes Wohn- und Arbeitsgebäude

Baufritz-Inklusivleistungen

- Bereits im Standard: Holz-Alu-Fenster mit hochwertigem Schreinereinbau, ohne PU-Bauschaum
- Ganzheitliches Gesundheitskonzept mit ausgezeichnetem Raumklima (VDB-Zert)
- Effektive Xund-E-Elektrosmog-Schutztechnik und abgeschirmte Elektroinstallation
- Hochwertiger und baubiologisch einwandfreier Innenausbau mit selbst entwickelten Baufritz-Innovationen (wie z.B. Innenraumfarben, Parkettkleber etc.), für ein einmalig gesundes Wohnklima
- Wärmedämmung „HOIZ“: Biologischer Naturdämmstoff aus Holzspänen – eigens entwickelt, natureplus geprüft und IBN-zertifiziert

Schlüsselfertig ab 505.000 €

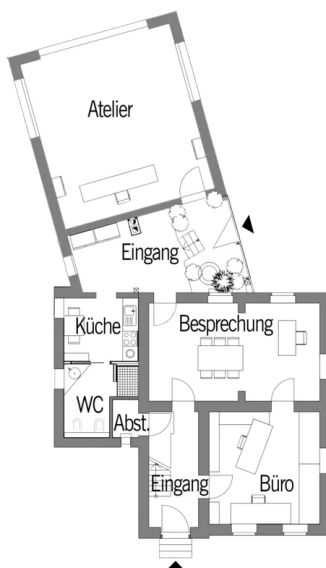
Preis schlüsselfertig ab OK Keller/Bodenplatte, ohne Möbel und Küche im Liefergebiet Deutschland, basierend auf Preiskalkulation Stand 01/2025, inkl. 19 % MwSt.



BAUFRITZ®
WIR BAUEN GESUNDHEIT

Grundrisse Haede

EG



DG



Fordern Sie unter baufritz.com/infomaterial unverbindlich Kataloge an oder sprechen Sie mit Ihrem Fachberater.



BAUFRITZ®
WIR BAUEN GESUNDHEIT

Bau-Fritz GmbH & Co.KG
Alpenweg 25, D-87746 Erkheim
Telefon +49 (0) 8336-9000, info@baufritz.de, www.baufritz.de