

Hausdatenblatt

Häußler



Hausgröße

Abmessungen	10,07 x 10,08 m
Wohn-Nutzfläche EG	104 m ²
Wohn-Nutzfläche DG	76 m ²
Wohn-Nutzfläche gesamt	180 m ²

Haustechnik

- Luft-Wasser-Wärmepumpe
- Fußbodenheizung
- Voll-Werte-Lüftung PLUS

Kniestock

277 cm

Fassade

Biologischer Mineralputz in Weiß kombiniert mit Fassadenplatten in einem warmen Braun

Wandstärke

37 cm starke Voll-Werte-Wand
(variiert je nach Fassadengestaltung)

Dach

Zeltdach, 16°



BAUFRITZ[®]
WIR BAUEN GESUNDHEIT

Architektur und Besonderheiten

- Luxusvilla für zwei Personen
- Wellness-Badezimmer mit Sauna, extra großer Dusche, separatem WC und Panoramablick soweit das Auge reicht
- Planerisch perfekt gelöst befinden sich Gym und Hauswirtschaftsraum im DG und sind so perfekt an die hausinterne Infrastruktur angebunden
- Großzügige Glasflächen, ein überdachter Freisitz, der Pool und eine geradläufige Betontreppe demonstrieren urbanen Lifestyle

Baufritz-Inklusivleistungen

- Bereits im Standard: Holz-Alu-Fenster mit hochwertigem Schreinereinbau, ohne PU-Bauschaum
- Ganzheitliches Gesundheitskonzept mit ausgezeichnetem Raumklima (VDB-Zert)
- Effektive Xund-E-Elektrosmog-Schutztechnik und abgeschirmte Elektroinstallation
- Besonders hochwertige und baubiologisch einwandfreie Innenraumausstattung (inkl. Innenraumfarben, Fußbodenkleber etc.)
- Wärmedämmung „HOIZ“: Biologischer Naturdämmstoff aus Holzspänen – eigens entwickelt, natureplus geprüft und IBN-zertifiziert

Schlüsselfertig ab 885.000 €

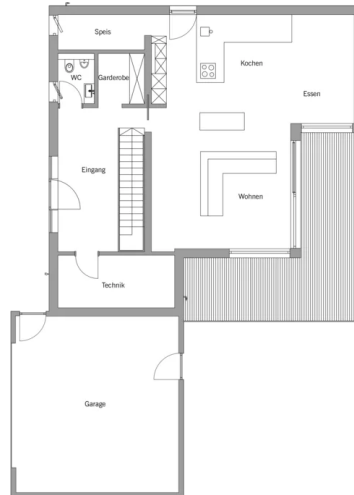
<p>Preis schlüsselfertig ab OK Keller/Bodenplatte, ohne Möbel und Küche im Liefergebiet Deutschland, basierend auf Preiskalkulation Stand 12/2024, inkl. 19 % MwSt.</p>



BAUFRITZ®
WIR BAUEN GESUNDHEIT

Grundrisse Häußler

EG



DG



Fordern Sie unter baufritz.com/infomaterial unverbindlich Kataloge an oder sprechen Sie mit Ihrem Fachberater.



BAUFRITZ[®]
WIR BAUEN GESUNDHEIT

Bau-Fritz GmbH & Co.KG
Alpenweg 25, D-87746 Erkheim
Telefon +49 (0) 8336-9000, info@baufritz.de, www.baufritz.de