

# Hausdatenblatt

## Horn



### Hausgröße

Abmessungen je 8,20 x 9,45 m

Wohnfläche KG 69 m<sup>2</sup>

Wohnfläche EG 112 m<sup>2</sup>

Wohnfläche OG 113 m<sup>2</sup>

Wohnfläche gesamt 294 m<sup>2</sup>

### Haustechnik

- Luft-Wasser-Wärmepumpe
- Fußbodenheizung
- Photovoltaikanlage

### Kniestock

Haus 1: 351 Haus 2: 290 cm

### Fassade

Kombination aus Holzverschalung Rondo naturbelassen und biologischem Mineralputz in Weiß

### Wandstärke

37 cm starke Voll-Werte-Wand  
(variiert je nach Fassadengestaltung)

### Dach

Satteldach, 20°, weiter Dachüberstand



**BAUFRITZ**<sup>®</sup>  
WIR BAUEN GESUNDHEIT

## Architektur und Besonderheiten

- Doppelhaus mit viel Platz für Privatsphäre
- Versetzt angeordnete, teils überdachte Balkone und Terrassen
- Großzügige Glasflächen und Giebelverglasung
- Offene Räume bis unter das Dach
- Unkonventionelle Grundrissplanung mit Wohnräumen im DG
- Platzsparende Schrank statt Wand-Lösungen
- Beide Häuser sind teilunterkellert

## Baufritz-Inklusivleistungen

- Bereits im Standard: Holz-Alu-Fenster mit hochwertigem Schreinereinbau, ohne PU-Bauschaum
- Ganzheitliches Gesundheitskonzept mit ausgezeichnetem Raumklima (VDB-Zert)
- Effektive Xund-E-Elektrosmog-Schutztechnik und abgeschirmte Elektroinstallation
- Hochwertiger und baubiologisch einwandfreier Innenausbau mit selbst entwickelten Baufritz-Innovationen (wie z.B. Innenraumfarben, Parkettkleber etc.), für ein einmalig gesundes Wohnklima
- Wärmedämmung „HOIZ“: Biologischer Naturdämmstoff aus Holzspänen – eigens entwickelt, natureplus geprüft und IBN-zertifiziert

### Schlüsselfertig ab 1.205.000 €

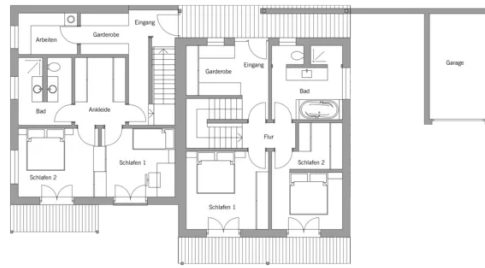
Preis schlüsselfertig ab OK Keller/Bodenplatte, ohne Möbel und Küche im Liefergebiet Deutschland, basierend auf Preiskalkulation Stand 01/2025, inkl. 19 % MwSt.



**BAUFRITZ**<sup>®</sup>  
WIR BAUEN GESUNDHEIT

# Grundrisse Horn

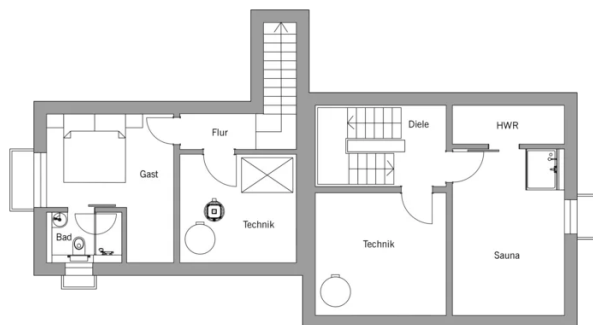
EG



OG



**BAUFRITZ**<sup>®</sup>  
WIR BAUEN GESUNDHEIT



Fordern Sie unter [baufritz.com/infomaterial](http://baufritz.com/infomaterial) unverbindlich Kataloge an oder sprechen Sie mit Ihrem Fachberater.



**BAUFRITZ**<sup>®</sup>  
WIR BAUEN GESUNDHEIT

Bau-Fritz GmbH & Co.KG  
Alpenweg 25, D-87746 Erkheim  
Telefon +49 (0) 8336-9000, [info@baufritz.de](mailto:info@baufritz.de), [www.baufritz.de](http://www.baufritz.de)