

Hausdatenblatt

Ideenreich



Hausgröße

Abmessungen	8,22 x 10,72 m
Wohnfläche EG	71 m ²
Wohnfläche DG	69 m ²
Wohnfläche gesamt	140 m ²

Kniestock

240 cm

Fassade

Credo natur

Wandstärke

37 cm starke Voll-Werte-Wand
(variiert je nach Fassadengestaltung)

Dach

Satteldach, 20°

Haustechnik

- Fußbodenheizung mit wartungsarmer Luft-Wasser-Wärmepumpe
- Grundlüftung durch drei dezentrale Lüftungswürfel mit Wärmerückgewinnung
- Baufritz setzt bei der Haustechnik ausschließlich auf Produkte hochwertiger deutscher Markenhersteller



BAUFRITZ[®]
WIR BAUEN GESUNDHEIT

Architektur und Besonderheiten

- Elegantes Farb- und Materialzusammenspiel sorgen für einen natürlichen und lebendigen Charakter
- Viele, teils bodentiefe Fenster und französische Balkone für spürbare Verbindung zwischen Innen & Außen
- Offen gestalteter Ess- und Kochbereich mit freistehendem Küchenblock
- Zwei symmetrische Kinderzimmer
- Elternschlafzimmer mit integrierter Ankleide
- Entwurf zeigt Ausführung auf Bodenplatte, ein Keller ist möglich

Baufritz-Inklusivleistungen

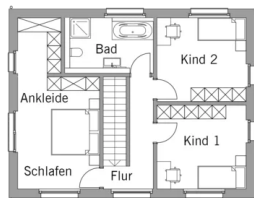
- Bereits im Standard: Holz-Alu-Fenster mit hochwertigem Schreinereinbau, ohne PU-Bauschaum
- Ganzheitliches Gesundheitskonzept mit ausgezeichnetem Raumklima (VDB-Zert)
- Effektive Xund-E-Elektrosmog-Schutztechnik und abgeschirmte Elektroinstallation
- Hochwertiger und baubiologisch einwandfreier Innenausbau mit selbst entwickelten Baufritz-Innovationen (wie z.B. Innenraumfarben, Parkettkleber etc.), für ein einmalig gesundes Wohnklima
- Wärmedämmung „HOIZ“: Biologischer Naturdämmstoff aus Holzspänen – eigens entwickelt, natureplus geprüft und IBN-zertifiziert

Schlüsselfertig ab 480.000 €

Preis schlüsselfertig ab OK Keller/Bodenplatte, inklusive dicker AAA-Gebäudehülle als Effizienzhaus 40 NH, in der Basis-Ausstattung mit Credo-Holzfassade, ohne Sonderausstattung und ohne Möbel und Küche im Liefergebiet Deutschland, QNG-Zertifizierungskosten im Wert von mindestens 5.000 Euro für ein zinsvergünstigtes KfW-Darlehen inklusive, basierend auf Preiskalkulation 01/2025, inkl. 19 % MwSt.



BAUFRITZ®
WIR BAUEN GESUNDHEIT



Fordern Sie unter baufritz.com/infomaterial unverbindlich Kataloge an oder sprechen Sie mit Ihrem Fachberater.



BAUFRITZ[®]
WIR BAUEN GESUNDHEIT

Bau-Fritz GmbH & Co.KG
Alpenweg 25, D-87746 Erkheim
Telefon +49 (0) 8336-9000, info@baufritz.de, www.baufritz.de