

Hausdatenblatt

Imagine



Hausgröße

Abmessungen	13,16 x 9,41 m
Wohnfläche KG	139 m ²
Wohnfläche EG	125 m ²
Wohnfläche OG	110 m ²
Wohnfläche DG	95 m ²
Wohnfläche gesamt	469 m ²

Haustechnik

- Voll-Werte-Lüftung PLUS
- Gas-Brennwert
- Solarthermie für Heizung und Warmwasser

Kniestock

0,12 cm

Fassade

Biologische Mineralputzfassade in Weiß in Verbindung mit grauen Fassadenplatten

Wandstärke

37 cm starke Voll-Werte-Wand
(variiert je nach Fassadengestaltung)

Dach

Walmdach, 45° und Flachdach



BAUFRITZ[®]
WIR BAUEN GESUNDHEIT

Architektur und Besonderheiten

- Zur Gartenseite verschiedene Flachdach-Kubusse, die aus dem Haus ragen
- Überdachter großer Eingangsbereich
- Geschlossene Holzbalkendecke
- Billardraum mit passender Wandfassade

Baufritz-Inklusivleistungen

- Bereits im Standard: Holz-Alu-Fenster mit hochwertigem Schreinereinbau, ohne PU-Bauschaum
- Ganzheitliches Gesundheitskonzept mit ausgezeichnetem Raumklima (VDB-Zert)
- Effektive Xund-E-Elektrosmog-Schutztechnik und abgeschirmte Elektroinstallation
- Hochwertiger und baubiologisch einwandfreier Innenausbau mit selbst entwickelten Baufritz-Innovationen (wie z.B. Innenraumfarben, Parkettkleber etc.), für ein einmalig gesundes Wohnklima
- Wärmedämmung „HOIZ“: Biologischer Naturdämmstoff aus Holzspänen – eigens entwickelt, natureplus geprüft und IBN-zertifiziert

Schlüsselfertig ab 1.435.000 €

Preis schlüsselfertig ab OK Keller/Bodenplatte, ohne Möbel und Küche im Liefergebiet Deutschland, basierend auf Preiskalkulation Stand 01/2025, inkl. 19 % MwSt.



BAUFRITZ®
WIR BAUEN GESUNDHEIT

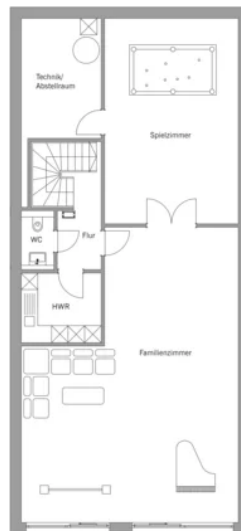
Grundrisse Imagine

EG



OG





Fordern Sie unter baufritz.com/infomaterial unverbindlich Kataloge an oder sprechen Sie mit Ihrem Fachberater.



BAUFRITZ[®]
WIR BAUEN GESUNDHEIT

Bau-Fritz GmbH & Co.KG
Alpenweg 25, D-87746 Erkheim
Telefon +49 (0) 8336-9000, info@baufritz.de, www.baufritz.de