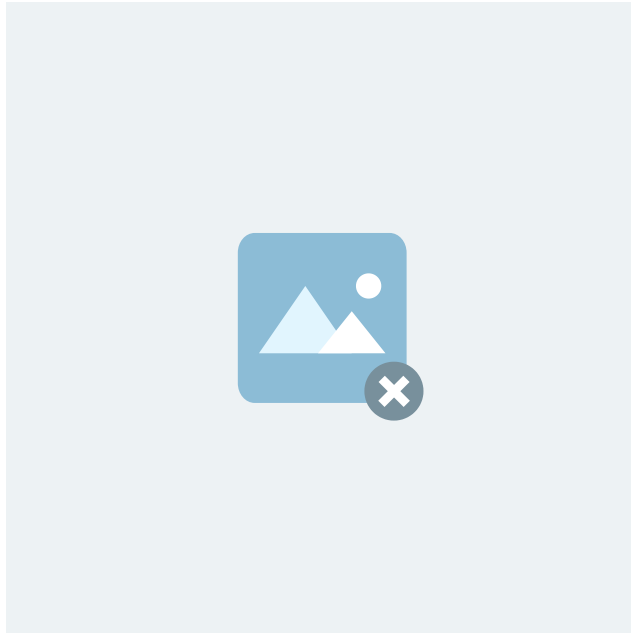


Hausdatenblatt

Joydon



Hausgröße

Abmessungen	11,91 x 14,41 m
Wohnfläche KG	117 m ²
Wohnfläche EG	136 m ²
Wohnfläche DG	140 m ²
Wohnfläche gesamt	393 m ²

Haustechnik

- Voll-Werte-Lüftung PLUS
- Fußbodenheizung
- Wandheizung
- Gas-Brennwert
- Solarthermie

Kniestock

257 cm

Fassade

Biologischer Mineralputz in Weiß

Wandstärke

37 cm starke Voll-Werte-Wand
(variiert je nach Fassadengestaltung)

Dach

Pultdach, 22,5°



BAUFRITZ[®]
WIR BAUEN GESUNDHEIT

Architektur und Besonderheiten

- Modernes, zweigeschossiges Einfamilienhaus
- Sichtbare dritte Wohnebene auf der Rückseite des Hauses
- Geräumiger, doppelstöckiger Eingangsbereich
- Wellnessoase mit Bio-Sauna und Dampfbad
- Formschöne Treppe mit Stufenbeleuchtung
- Bodentiefe Fenster

Baufritz-Inklusivleistungen

- Bereits im Standard: Holz-Alu-Fenster mit hochwertigem Schreinereinbau, ohne PU-Bauschaum
- Ganzheitliches Gesundheitskonzept mit ausgezeichnetem Raumklima (VDB-Zert)
- Effektive Xund-E-Elektrosmog-Schutztechnik und abgeschirmte Elektroinstallation
- Hochwertiger und baubiologisch einwandfreier Innenausbau mit selbst entwickelten Baufritz-Innovationen (wie z.B. Innenraumfarben, Parkettkleber etc.), für ein einmalig gesundes Wohnklima
- Wärmedämmung „HOIZ“: Biologischer Naturdämmstoff aus Holzspänen – eigens entwickelt, natureplus geprüft und IBN-zertifiziert

Schlüsselfertig ab 1.205.000 €

Preis schlüsselfertig ab OK Keller/Bodenplatte, ohne Möbel und Küche
im Liefergebiet Deutschland, basierend auf Preiskalkulation Stand
01/2025, inkl. 19 % MwSt.



BAUFRITZ[®]
WIR BAUEN GESUNDHEIT

Grundrisse Joydon

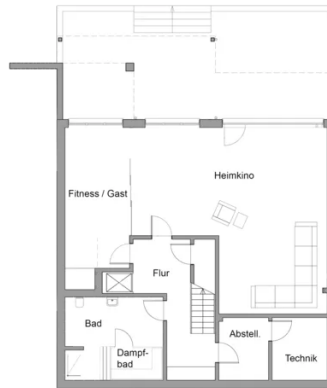
EG



DG



BAUFRITZ[®]
WIR BAUEN GESUNDHEIT



Fordern Sie unter baufritz.com/infomaterial unverbindlich Kataloge an oder sprechen Sie mit Ihrem Fachberater.



BAUFRITZ[®]
WIR BAUEN GESUNDHEIT

Bau-Fritz GmbH & Co.KG
Alpenweg 25, D-87746 Erkheim
Telefon +49 (0) 8336-9000, info@baufritz.de, www.baufritz.de