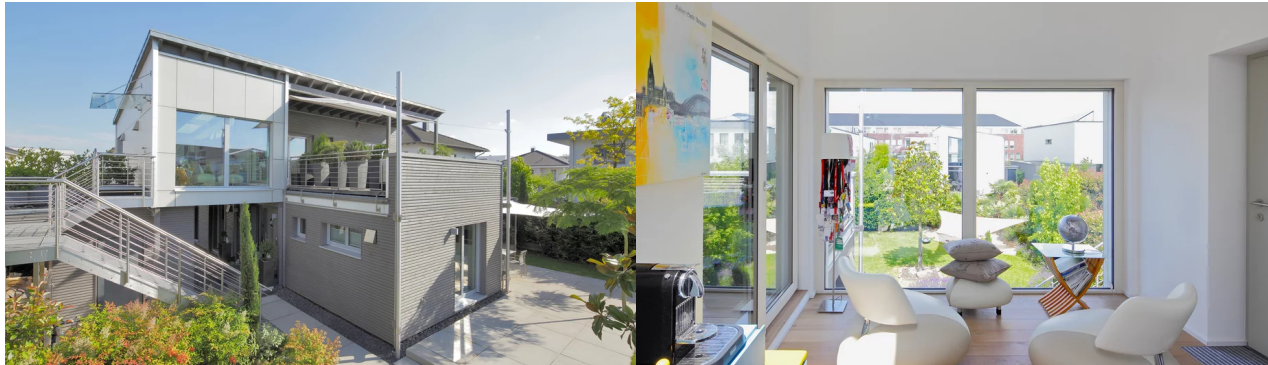


# Hausdatenblatt

## Kochenrath-Friede



### Hausgröße

Abmessungen 3,7 x 9,5 m

Wohn-Nutzfläche OG 28 m<sup>2</sup>

Wohn-Nutzfläche gesamt 28 m<sup>2</sup>

### Kniestock

3 cm

### Fassade

Holzverschalung Rondo in Natursilber kombiniert mit creme farbene Fassadenplatten

### Wandstärke

37 cm starke Voll-Werte-Wand  
(variiert je nach Fassadengestaltung)

### Dach

Pulldach, 5°

### Haustechnik

- Zentrale Wärmepumpe
- Strom-Mix

### Bauzeit

5 Monate



**BAUFRITZ**<sup>®</sup>  
WIR BAUEN GESUNDHEIT

## Architektur und Besonderheiten

- Dachgeschoss-Anbau auf Stelzen
- Anbau dient als Büro/Arbeitsraum
- Glasboden mit Durchsicht auf das EG
- Zusätzliche verglaste Decke sorgt für viel Tageslicht

## Baufritz-Inklusivleistungen

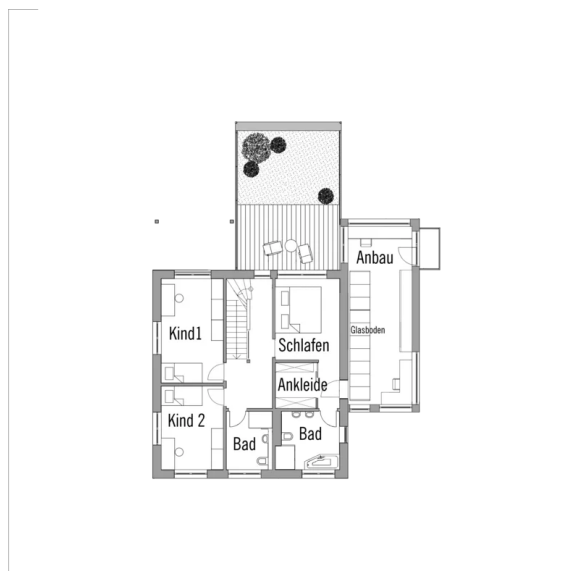
- Bereits im Standard: Holz-Alu-Fenster mit hochwertigem Schreinereinbau, ohne PU-Bauschaum
- Ganzheitliches Gesundheitskonzept mit ausgezeichnetem Raumklima (VDB-Zert)
- Effektive Xund-E-Elektromog-Schutztechnik und abgeschirmte Elektroinstallation
- Besonders hochwertige und baubiologisch einwandfreie Innenausstattung (inkl. Innenraumfarben, Fußbodenkleber etc.)
- Wärmedämmung „HOIZ“: Biologischer Naturdämmstoff aus Holzspänen – eigens entwickelt, natureplus geprüft und IBN-zertifiziert

## Schlüsselfertig ab 145.000 €

Preis schlüsselfertig ab OK Keller/Bodenplatte, ohne Möbel und Küche im Liefergebiet Deutschland, basierend auf Preiskalkulation Stand 07/2023, inkl. 19 % MwSt.



**BAUFRITZ®**  
WIR BAUEN GESUNDHEIT



Fordern Sie unter [baufritz.com/infomaterial](http://baufritz.com/infomaterial) unverbindlich Kataloge an oder sprechen Sie mit Ihrem Fachberater.



**BAUFRITZ®**  
WIR BAUEN GESUNDHEIT

Bau-Fritz GmbH & Co.KG  
Alpenweg 25, D-87746 Erkheim  
Telefon +49 (0) 8336-9000, [info@baufritz.de](mailto:info@baufritz.de), [www.baufritz.de](http://www.baufritz.de)