

# Hausdatenblatt

## Linie



### Hausgröße

Abmessungen 7,60 x 9,47 m

Wohnfläche EG 52 m<sup>2</sup>

Wohnfläche DG 48 m<sup>2</sup>

Wohnfläche gesamt 100 m<sup>2</sup>

### Kniestock

150 cm

### Fassade

Putz Schlammpfarben

### Wandstärke

37 cm starke Voll-Werte-Wand  
(variiert je nach Fassadengestaltung)

### Dach

Satteldach, 25°

### Haustechnik

- Fußbodenheizung mit wartungsarmer Luft-Wasser-Wärmepumpe
- Grundlüftung durch drei dezentrale Lüftungswürfel mit Wärmerückgewinnung
- Baufritz setzt bei der Haustechnik ausschließlich auf Produkte hochwertiger deutscher Markenhersteller



**BAUFRITZ**<sup>®</sup>  
WIR BAUEN GESUNDHEIT

## Architektur und Besonderheiten

- Puristische, geradlinige Architektur
- Clenes Erscheinungsbild
- Der Hausentwurf öffnet sich zur Gartenseite der Natur, während er sich zur Straße hin eher verschlossen präsentiert
- Großzügige Über-Eck-Verglasung im Wohn-, Ess- und Kochbereich
- Sitzfenster im Wohnzimmer
- Im Dachgeschoss sorgen zwei moderne Flachdachgabuen für maximal viel Lichteinfall

## Baufritz-Inklusivleistungen

- Bereits im Standard: Holz-Alu-Fenster mit hochwertigem Schreinereinbau, ohne PU-Bauschaum
- Ganzheitliches Gesundheitskonzept mit ausgezeichnetem Raumklima (VDB-Zert)
- Effektive Xund-E-Elektrosmog-Schutztechnik und abgeschirmte Elektroinstallation
- Hochwertiger und baubiologisch einwandfreier Innenausbau mit selbst entwickelten Baufritz-Innovationen (wie z.B. Innenraumfarben, Parkettkleber etc.), für ein einmalig gesundes Wohnklima
- Wärmedämmung „HOIZ“: Biologischer Naturdämmstoff aus Holzspänen – eigens entwickelt, natureplus geprüft und IBN-zertifiziert

### Schlüsselfertig ab 460.000 €

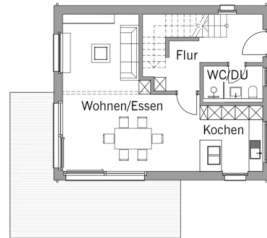
Preis schlüsselfertig ab OK Keller/Bodenplatte, inklusive dicker AAA-Gebäudehülle als Effizienzhaus 40 NH, in der Basis-Ausstattung mit Credo-Holzfassade, ohne Sonderausstattung und ohne Möbel und Küche im Liefergebiet Deutschland, QNG-Zertifizierungskosten im Wert von mindestens 5.000 Euro für ein zinsvergünstigtes KfW-Darlehen inklusive, basierend auf Preiskalkulation 01/2025, inkl. 19 % MwSt.



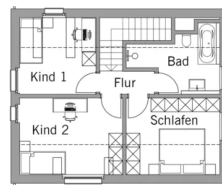
**BAUFRITZ**<sup>®</sup>  
WIR BAUEN GESUNDHEIT

## Grundrisse Linie

EG



DG



Fordern Sie unter [baufritz.com/infomaterial](http://baufritz.com/infomaterial) unverbindlich Kataloge an oder sprechen Sie mit Ihrem Fachberater.



**BAUFRITZ**<sup>®</sup>  
WIR BAUEN GESUNDHEIT

Bau-Fritz GmbH & Co.KG  
Alpenweg 25, D-87746 Erkheim  
Telefon +49 (0) 8336-9000, [info@baufritz.de](mailto:info@baufritz.de), [www.baufritz.de](http://www.baufritz.de)