

Hausdatenblatt

Locke



Hausgröße

Abmessungen	28,90 x 26,40 m
Wohn-Nutzfläche EG	344 m ²
Wohn-Nutzfläche OG	94 m ²
Wohn-Nutzfläche DG	88 m ²
Wohn-Nutzfläche gesamt	526 m ²

Haustechnik

- Fußbodenheizung
- Luft-Wasser-Wärmepumpe
- Voll-Werte-Lüftung PLUS
- Sonnenkollektoren

Kniestock

157 cm

Fassade

Holzfassade Scala swedish black (Schlammfarbe),
Eingangsmodul: Feuerstein

Wandstärke

37 cm starke Voll-Werte-Wand
(variiert je nach Fassadengestaltung)

Dach

Satteldach, 40°



BAUFRITZ[®]
WIR BAUEN GESUNDHEIT

Architektur und Besonderheiten

- Barn-Stil
- Handgefertigte, historische Tonziegel
- Gartenanlage mit Outdoor-Küche samt Essbereich
- Offenes Dachgebälk aus Eichenholz in Zimmermannskunst
- Im Spielzimmer integriertes Heimkino sorgt für echte Kinoatmosphäre
- Sportlichen Ausgleich bietet der Fitnessraum mit Blick in den Garten

Baufritz-Inklusivleistungen

- Bereits im Standard: Holz-Alu-Fenster mit hochwertigem Schreinereinbau, ohne PU-Bauschaum
- Ganzheitliches Gesundheitskonzept mit ausgezeichnetem Raumklima (VDB-Zert)
- Effektive Xund-E-Elektrosmog-Schutztechnik und abgeschirmte Elektroinstallation
- Besonders hochwertige und baubiologisch einwandfreie Innenraumausstattung (inkl. Innenraumfarben, Fußbodenkleber etc.)
- Wärmedämmung „HOIZ“: Biologischer Naturdämmstoff aus Holzspänen – eigens entwickelt, natureplus geprüft und IBN-zertifiziert

Schlüsselfertig ab 3.515.000 €

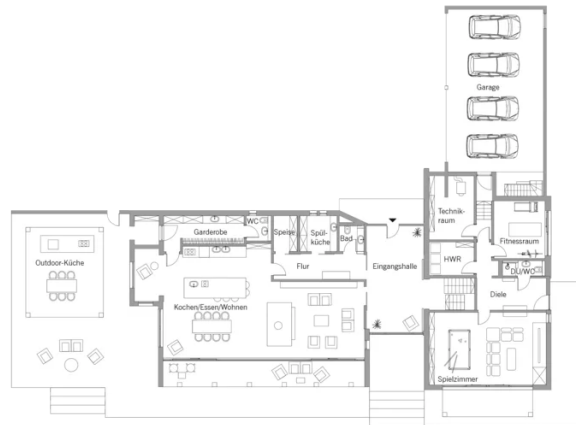
<p>Preis schlüsselfertig ab OK Keller/Bodenplatte, ohne Möbel und Küche im Liefergebiet Deutschland, basierend auf Preiskalkulation Stand 12/2024, inkl. 19 % MwSt.</p>



BAUFRITZ®
WIR BAUEN GESUNDHEIT

Grundrisse Locke

EG



OG



BAUFRITZ®
WIR BAUEN GESUNDHEIT



Fordern Sie unter baufritz.com/infomaterial unverbindlich Kataloge an oder sprechen Sie mit Ihrem Fachberater.



BAUFRITZ[®]
WIR BAUEN GESUNDHEIT

Bau-Fritz GmbH & Co.KG
Alpenweg 25, D-87746 Erkheim
Telefon +49 (0) 8336-9000, info@baufritz.de, www.baufritz.de