

Hausdatenblatt

Mackintosh



Hausgröße

Abmessungen	Hauptflügel: 8,20 x 24,45
	Westflügel: 7,60 x 18,20 m
Wohn-Nutzfläche EG	260 m ²
Wohn-Nutzfläche DG	181 m ²
Wohn-Nutzfläche gesamt	441 m ²

Haustechnik

- Voll-Werte-Lüftung PLUS
- Luft-Wärmepumpe

Kniestock

268 cm

Fassade

Klinkerriemchenfassade kombiniert mit Porcelanosa-Keramikfliesen, unterbrochen von Elementen in wellenförmigen Design

Wandstärke

37 cm starke Voll-Werte-Wand
(variiert je nach Fassadengestaltung)

Dach

Flachdach, 0°

Baufritz-Inklusivleistungen

- Bereits im Standard: Holz-Alu-Fenster mit hochwertigem Schreinereinbau, ohne PU-Bauschaum
- Ganzheitliches Gesundheitskonzept mit ausgezeichnetem Raumklima (VDB-Zert)
- Effektive Xund-E-Elektrosmog-Schutztechnik und abgeschirmte Elektroinstallation
- Besonders hochwertige und baubiologisch einwandfreie Innenausstattung (inkl. Innenraumfarben, Fußbodenkleber etc.)
- Wärmedämmung „HOIZ“: Biologischer Naturdämmstoff aus Holzspänen – eigens entwickelt, natureplus geprüft und IBN-zertifiziert

Schlüsselfertig ab 2.065.000 €

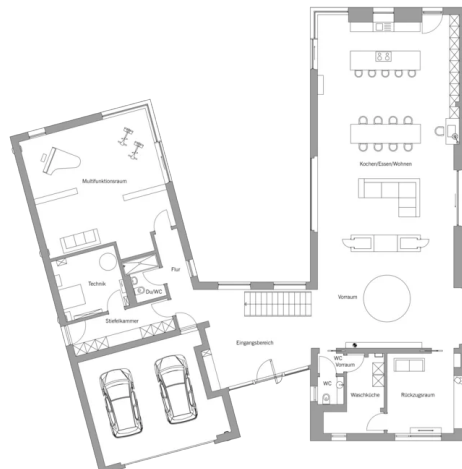
<p>Preis schlüsselfertig ab OK Keller/Bodenplatte, ohne Möbel und Küche im Liefergebiet Deutschland, basierend auf Preiskalkulation Stand 12/2024, inkl. 19 % MwSt.</p>



BAUFRITZ®
WIR BAUEN GESUNDHEIT

Grundrisse Mackintosh

EG



OG



Fordern Sie unter baufritz.com/infomaterial unverbindlich Kataloge an oder sprechen Sie mit Ihrem Fachberater.



BAUFRITZ[®]
WIR BAUEN GESUNDHEIT

Bau-Fritz GmbH & Co.KG
Alpenweg 25, D-87746 Erkheim
Telefon +49 (0) 8336-9000, info@baufritz.de, www.baufritz.de